

Regionalstelle Erwachsenenbildung  
im Evangelischen Kirchenkreis Gütersloh

# Programm 1/2024



# Alles, was ihr tut, geschehe in Liebe

1. Korinther 16,14

2

## INHALT

---

**4 Leitbild**

---

**5 Vorwort**

---

### Themenbereiche

- 6** Spiritualität, Religion & Theologie
- 14** Themenreihe Bibliodrama & Bibliotanz
- 16** Kultur, Gesellschaft & Politik
- 24** Gesundheit & Lebensgestaltung
- 30** Themenreihe Trauer, Sterben und Begleiten
- 34** Ehrenamt, Organisation und Leitung
- 38** Themenreihe Bildungsurlaub
- 40** Informationen zum Bildungsscheck NRW
- 42** Umwelt & Bewahrung der Schöpfung
- 48** Themenreihe Wildkräuter
- 50** Persönlichkeitsentfaltung, Bildung & Kommunikation
- 54** Angebote für spezifische Zielgruppen
- 58** Themenreihe Internationale Begegnung
- 60** Themenreihe Pädagogik
- 62** Bibeldorf Rietberg

---

**65 Fragen und Hinweise**

---

**66 Anmeldeformular**

---

**67 Ihre Ansprechpartnerinnen**

---

**68 Veranstaltungen in der Übersicht**

---

3

welcome

benvenuto

benvenuti

dobro dosli

hunbexerhatin

kalasórisma

bienvenue

Добро пожаловать

歡迎到

Välkommen till

Vítejte

Bun venit la

Hoş geldiniz.

Ласкаво просимо до

Zapraszamy do

מיאבה מיכורב

Welkom bij

دىدم آ شوخ

ىل ك ب ابجرم

## Leitbild

des Evangelischen Erwachsenenbildungswerkes  
Westfalen und Lippe e. V.

### UNSERE ZIELE:

- Wir schaffen gleichberechtigten Zugang aller zu Bildung und Kultur.
- Wir tragen zur Orientierung in komplexen, sich verändernden Zeiten bei.
- Wir stellen uns der Vielfalt der Religionen und Weltanschauungen.

### WER WIR SIND:

- Wir sind ein solidarischer Zusammenschluss von Bildungseinrichtungen.
- Wir sind vom Land NRW anerkannt.
- Wir bieten Weiterbildung an vielen Orten in unterschiedlicher Gestalt.
- Wir vertrauen auf die Gegenwart Gottes.

### UNSERE GRUNDSÄTZE:

- Wir bieten Nahrung für Leib, Geist und Seele.
- Wir laden zum Dialog ein.
- Wir bauen Barrieren ab.
- Wir stehen ein für Demokratie.
- Die Welt ist uns nicht egal!



Haus Landeskirchlicher Dienste  
Olpe 35  
44135 Dortmund  
Tel. 0231 | 54 09 10  
www.ebwest.de

Dortmund im September 2018

### Liebe Lesende,

Die Jahreslosung für 2024 stammt vom Apostel Paulus und ist Teil von einem der zwei Briefe, die Paulus einige Jahre nach der Gemeindegründung der noch jungen christlichen Gemeinde in Korinth schreibt, um ihnen Orientierung zu geben und zu helfen, mit den Herausforderungen und Konflikten der neuen Glaubensgemeinschaft zurecht zu kommen. Paulus setzt sich dabei leidenschaftlich für seine Überzeugung ein – trotz der Anfeindungen und Repressalien, denen er mehrfach ausgeliefert ist. Mit seinem Aufruf „Alles, was ihr tut, geschehe in Liebe“ bezieht Paulus Stellung und gibt den Menschen einen Leitsatz für ihre Gemeinde und ihr alltägliches Handeln mit. Einen, der an Anspruch und Tragweite auch in unserer heutigen Zeit kaum zu überbieten ist! So schafft er, ganz in Jesu Tradition, Raum für Neuanfänge, richtet Menschen und Herzen neu aus und ermutigt zu Veränderung.

„Alles, was ihr tut, geschehe in Liebe“ – möchten wir laut rufen, wenn wir uns die vielen Konflikte in unserer heutigen Zeit anschauen. Menschen wachrütteln, zu Frieden aufrufen, Zusammenhalt und Demokratie stärken – die Welt und das eigene Leben an Liebe ausrichten, das wünschen wir uns!

Mit unserem Halbjahresprogramm möchten wir Sie dazu einladen, sich mit gesellschaftlichen und politischen Herausforderungen auseinanderzusetzen, positive, wertschätzende Haltungen sich selbst und anderen gegenüber einzuüben und sich und andere liebevoll zu stärken.

Auch hier gilt: Wir wünschen uns, dass unsere Veranstaltungen für Alle zugänglich sind und niemanden aufgrund finanzieller Schwierigkeiten ausschließt. Melden Sie sich also gerne, wenn Sie Unterstützung benötigen. Alle Informationen zur Anmeldung finden Sie auf Seite 66.

Wir freuen uns auf Sie.

**Das Team der Ev. Erwachsenenbildung im Kirchenkreis Gütersloh**

# SPIRITUALITÄT, RELIGION & THEOLOGIE

6

Foto: Adobe Stock

## BERÜHRUNG – WAHRNEHMUNG – ENTFALTUNG

### Personale Leibarbeit

Die Personale Leibarbeit ist eine Körperarbeit, bei der wir mit uns selbst in Kontakt kommen. Im Gehalten- und Getragen-Sein erleben wir uns sicher und geborgen. Wir dürfen loslassen – und durch den Körper wird die Seele berührt. Mit Unterstützung einer berührenden Hand wenden wir uns nach innen und können uns – ganz – wahrnehmen. Wir können zunehmend alle Seelenteile und Blockaden als sinnvoll erkennen und annehmen. Die Annahme der eigenen Person als Geschöpf Gottes lässt zu, dass Gott durch uns tönen kann. In diesem Kurs lässt sich diese Qualität erinnern und in Achtsamkeit üben. Bitte bequeme Kleidung warme Socken mitbringen.

- > **Kurs 1: Mo, 15.01. – Mo, 18.03.2024**  
(10 Termine)  
**Kurs 2: Mo, 08.04. – Mo, 17.06.2024**  
(10 Termine, außer Pfingstmontag)  
**jeweils von 19 – 20.30 Uhr**  
**Mo, 15.01. und Mo 08.04. sind als Schnuppertermine einzelnd buchbar.**
- > **Konferenzraum des Evangelischen Kirchenkreises Gütersloh**  
Moltkestraße 10 – 12, 33330 Gütersloh
- > **Referentin: Heike Neetz**, zertifizierte spirituelle Wegbegleiterin
- > **Kosten: 150 €** für 10 Termine
- > **Anmeldefrist: Kurs 1: Mo, 08.01.2024**  
**Kurs 2: Mo, 01.04.2024**  
**Späterer Einstieg in den Kurs möglich**

## BROT UND BIBEL

### Gesprächskreis zu Glaubens- und Lebensfragen

Unter den Motti „Essen hält Leib und Seele zusammen“ und „der Mensch lebt nicht vom Brot allein“ (Matthäus 4,4) finden monatliche Gesprächsabende nach Feierabend zu unterschiedlichen Themen statt. Eingeladen sind alle Interessierten, unabhängig von Alter, Konfession, Herkunft oder Orientierung, zu einem offenen Austausch. Wir wollen miteinander essen, uns kritisch über Glaubens- und Lebensfragen austauschen und uns so achtsam möglichen Antworten auf die großen Fragen im Leben nähern. Freuen Sie sich auf stärkende und nahrhafte Abende.

- > **Do, 18.01., Do, 15.02., Do, 14.03., Do, 18.04. und Do, 20.06.2024**  
**jeweils 19 – 20.30 Uhr**
- > **Auferstehungskirche Liesborn**  
Wullenbrinkstraße 13, 59329 Wadersloh
- > **Referentinnen: Mandy Liebetrau**, Pfarrerin, **Melanie Erben**, Pfarrerin, **Eckehard Biermann**, Pfarrer, **Regina Tschirschke**, Diakonin
- > **Kooperation: Neuer Gemeindekreis der Ev. Kirchengemeinde Wadersloh**
- > **Eintritt frei**  
Keine Anmeldung erforderlich

7

## WAS ICH DIR WÜNSCHE

### Kleine Schreibwerkstatt für gute Wünsche

Taufe, Konfirmation oder Hochzeit – das sind wichtige Feste, die auch Meilensteine im Leben unserer Lieben darstellen. Wir begleiten diese Schritte mit unseren Wünschen und Hoffnungen. Wie kann ich diese Wünsche in Worte fassen? Was möchte ich an diesem Tag mitgeben? Wofür sind wir dankbar?

Mit kreativen Methoden werden verschiedene Anregungen geboten, damit wir ganz persönliche Wünsche und Hoffnungen festhalten können. Ein schönes Geschenk zur Konfirmation und anderen Festen und Feiern.

> **Sa, 27.01.2024, 10 – 12.15 Uhr**

> **Gemeindehaus Isselhorst**  
Steinhagener Straße 32, 33334 Gütersloh

> **Referentin: Imke Kuck**, Schreibpädagogin

> **Kosten: 10 €**

> **Anmeldefrist: Sa, 20.01.2024**  
Mind. 4, max. 12 Teilnehmende

## DEN INNEREN JAKOBSWEG GEHEN

### Innehalten in der Fastenzeit

Pilgern boomt. Gerade in Zeiten der Unsicherheit, Krise oder Veränderung machen sich immer mehr Menschen auf, einen Pilgerweg zu gehen. Doch nicht jede:r kann auf dem Jakobsweg pilgern. Die Kursreihe lädt ein, sich innerlich auf Pilgerschaft zu begeben: aufbrechen aus dem Gewohnten, mit Leib und Seele neue Erfahrungen machen, zu sich kommen, Kraft und Klarheit finden für den Alltag, vielleicht auch Ballast abwerfen, sich anders orientieren und Gott entdecken. Elemente der Pilgerreise vor Ort sind u.a. Übungen zur Achtsamkeit und Selbsterfahrung, Meditation, Austausch in der Gruppe und mantrisches Singen.

> **Do, 08.02.: Aufbrechen und losgehen**  
**Do, 15.02.: Entdecken, was wirklich wichtig ist**  
**Do, 22.02.: Ängsten begegnen**  
**Do, 29.02.: Entscheidungen treffen**  
**Do, 07.03.: Sich begeistern lassen**  
**Do, 14.03.: Versöhnt leben**  
**Do, 21.03.: Ankommen und zu Hause sein**  
jeweils von 19 – 20.30 Uhr

> **Gemeindehaus Herzebrock**  
Bolandstraße 15, 33442 Herzebrock-Clarholz

> **Leitung: Rainer Moritz**, Pfarrer,  
Meditationslehrer Via Cordis

> **Kosten: freiwillige Spende**

> **Anmeldung: Ev. Versöhnungs-Kirchengemeinde Rheda-Wiedenbrück**  
gemeindebuero@angekreuzt.de  
Mind. 6, max. 19 Teilnehmende

## HÖRE MEINE STIMME

### Schreibwerkstatt für Frauen

Frauen hatten lange keine Stimme in Kirche und Gesellschaft, dabei lassen sich ihre wichtigen Spuren schon im Alten Testament und anderen Glaubenszeugnissen finden. Wie können wir schreibend unsere jeweiligen Stimmen zum Ausdruck bringen? Dazu nutzen wir in diesem Workshop einfache kreative Techniken und lassen uns dabei von den (spirituellen) Impulsen berühmter Frauen inspirieren. So hat jede Teilnehmerin die Möglichkeit ihrer eigenen Stimme Gewicht zu verleihen und schreibend „laut“ zu werden.

Dieses Gemeinschaftsprojekt der Evangelischen Erwachsenenbildung Gütersloh mit „Maria 2.0“ und der Gleichstellungsstelle Gütersloh ist an keine Konfessions- oder Glaubensgrenzen gebunden und möchte den Austausch zwischen verschiedenen Gruppen unterstützen.

> **Sa, 09.03.2024, 10 – 12.15 Uhr**

> **Konferenzraum des Evangelischen Kirchenkreises Gütersloh**  
Moltkestraße 10 – 12, 33330 Gütersloh

> **Leitung: Imke Kuck**, Schreibpädagogin

> **Kosten: 12 €**

> **Anmeldefrist: Sa, 02.03.2024**  
Mind. 4, max. 12 Teilnehmende

## DIE PASSION

### Lesung, Stille und Musik zur Todesstunde Jesu

Die Passion Jesu, eine dramatische Geschichte voller Gegensätze, ein leidenschaftlicher Weg der Menschlichkeit, ein hingebungsvolles Sterben für die Liebe und das Leben. Wir hören die Passionsgeschichte Jesu mit verteilten Sprechrollen und lassen das Gehörte im Schweigen 15 Minuten nachklingen. Dazu gibt es Musikimprovisationen auf dem Klavier.

> **Fr, 29.03.2024, 15 Uhr**

> **Kreuzkirche Herzebrock**  
Bolandstraße 15, 33442 Herzebrock-Clarholz

> **Leitung: Pfarrer Rainer Moritz und Team**

> **Eintritt frei**  
Keine Anmeldung erforderlich



## „BEWAHRE DEIN HERZ, DENN DARAUS SPRUDELT DAS LEBEN!“ (SPRÜCHE 4,23)

### Christliches Yoga

Christliches Yoga ist Körperarbeit auf christlicher Basis, die berührt und bewegt, nährt und stärkt, verbindet und heilsam wirkt. Das Wochenende dient nicht nur einer gelingenden Work-Life-Balance für Arbeitnehmende, sondern ist auch als Auszeit für zwischendurch geeignet. Wir werden uns an diesem Wochenende mit dem Thema Herz beschäftigen. Das Herz ist ein großartiges Organ und ein Muskel, der das Blut in jeden Winkel unseres Körpers pumpt und uns so mit Lebenskraft versorgt. Und darüber hinaus ist es der zentrale Ort für unser Gefühlsleben und unsere Selbstwahrnehmung. Ein spannendes Thema. Wir werden unser Herz entspannen und stärken, ihm zuhören und ihm die Aufmerksamkeit geben, die es braucht, um kraftvoll und lebensfroh zu schlagen.

Erfahrung mit Yoga ist keine Voraussetzung für dieses Wochenende, aber der Wunsch nach Bewegung und Stille, um tiefer in das Körperwissen von Yoga und der Bibel einzutauchen. Die leichten Übungen können alle Teilnehmenden ausführen und entsprechend ihrer Befindlichkeit anpassen.

Ein detaillierter Ablaufplan ist auf Nachfrage in der Regionalstelle Erwachsenenbildung erhältlich.

Bitte bringen Sie eine Yoga-Matte, eine Decke, bequeme Kleidung und warme Socken mit.

> **Fr, 05.04., 18 Uhr –**  
**So, 07.04.2024, 13.15 Uhr**

> **Haus der Stille Bethel**  
Am Zionswald 5, 33617 Bielefeld

> **Leitung: Pia Wick**, zertifizierte Yogalehrerin und Gründerin von Sela – Institut für Christliches Yoga,  
**Adelheid Nesperke**, Pfarrerin, Yogalehrerin in Ausbildung

> **Kosten: 275 €** pro Person im EZ, **250 €** im DZ, **175 €** ohne Übernachtung

> **Anmeldefrist: Mo, 05.02.2024**  
Mind. 8, max. 20 Teilnehmende

## HOCHSENSIBILITÄT – HERAUSFORDERUNG ODER GABE GOTTES?

Die Forschung zeigt, dass jede:r Fünfte in Deutschland eine erhöhte Wahrnehmung hat. Hochsensible Personen nehmen sehr viel mehr Reize in und aus ihrer Umwelt wahr als ihre Mitmenschen. Vor allem in unserem schnelllebigen Alltag ergeben sich aus der Fülle an Reizen einige Herausforderungen. Jedoch können Hochsensible durch das Entdecken eigener Ressourcen, neuer Routinen und Handlungsspielräume kraftvoll ihre eigenen Bedürfnisse und Potenziale entfalten. Ein neuer Blick auf Hochsensibilität, als Geschenk Gottes, hilft, die besondere spirituelle Begabung im Rahmen des eigenen christlichen Lebens zu entdecken.

Seminarinhalte:

- > (eigene) Hochsensibilität verstehen
- > praktische Übungen zu Achtsamkeit und Selbstwahrnehmung
- > eigene Ressourcen und neue Routinen für einen leichteren selbstbestimmten Alltag entdecken
- > die besondere spirituelle Begabung der Hochsensibilität als Geschenk Gottes

„Hochsensible Menschen bringen mehr Seele in unsere beschleunigte und digitale Welt, wodurch Erfahrungen von Menschlichkeit, Authentizität, Verbundensein, Kontakt und Mitgefühl entstehen können.“ (Dr. Cristina Pohribneac)

**AUCH FÜR BERUFLICHE  
FORT- UND WEITERBILDUNG  
GEEIGNET**

> **Sa, 11.05.2024, 13 – 17 Uhr**

> **Erlöserkirche Verl (Gemeindehaus)**  
Paul-Gerhardt-Straße 4, 33415 Verl

> **Leitung: Janine Kelly**, Christliche Lebensberaterin, Sonderpädagogin

> **Kosten: 25 €** inkl. Getränke

> **Anmeldefrist: Sa, 04.05.2024**  
Mind. 4, max. 25 Teilnehmende



## „EINFACH LEBEN“

### Pilger-Wochenende in Hardehausen

Pilgern ist seit Jahrhunderten bekannt als eine besondere Art der Beziehungspflege zwischen Gott und den Menschen. Pilgernde sind Suchende, die sich auf den Weg machen, um mit ihrem Gott Verbindung aufzunehmen. Auch wir wollen uns an diesem Wochenende auf den Weg machen. Im Gespräch und in der Stille werden wir dabei Fragen bewegen wie: Was gibt mir Halt in meinem Leben?

Was hilft mir Hindernisse auf meinem Lebensweg zu überwinden?

Für wen und was trage ich Verantwortung?

Es gibt Gelegenheit sich selbst, Gott und den Mitpilgernden (neu) zu begegnen, dabei ist eine Schweigezeit Bestandteil jeden Tages.

Bitte versorgen Sie sich selbst mit wetterfester Kleidung, sowie ausreichend Getränken.  
Weglängen: Samstag: 18 km, Sonntag: 11,3 km,  
Wegbeschaffenheit: befestigte und naturnahe Wege

> **Sa, 25.05., ab 9 Uhr – So, 26.05.2024, 16 Uhr**

> **Katholische Landvolkshochschule Hardehausen**  
Abt-Overgaer-Straße1, 34414 Warburg

> **Leitung: Susanne Grenz**, Gemeinde- und Trauma-Pädagogin, Coach, Pilgerbegleiterin

> **Kosten: 115 €** inkl. Übernachtung im EZ und Verpflegung

> **Anmeldefrist: Mo, 25.03.2024**

Nach Anmeldefrist auf Rücksprache  
Mind. 8, max. 12 Teilnehmende

## BIBEL, BETEN UND BIER

### Brauereiführung und Bierverkostung in der Bielefelder Braumanufaktur mit Geschichten und Impulsen aus der Bibel

Schon immer haben Menschen den Genuss von handwerklich hergestellten Getränken geschätzt und auch die Bibel erzählt an verschiedenen Stellen davon. Nach einer Brauereiführung in der Bielefelder Braumanufaktur verkosten wir regionale Bier-Kreationen und laden zu einem geselligen Abend ein, an dem es nicht nur um den malzigen Geschmack, sondern auch um Gott und die Welt geht: Was haben Glaube und Bier gemeinsam? Dazu gibt es genussvolle Geschichten aus der Bibel, spirituelle Momente zum Erleben sowie allerlei Expert:innenwissen.

> **Fr, 07.06.2024, 18 – 22 Uhr**

> **Bielefelder Braumanufaktur**  
Brockhagener Straße 22, 33649 Bielefeld

> **Leitung: Pfarrerin Mandy Liebetrau, Pfarrer Stefan Prill, Team der Bielefelder Braumanufaktur**

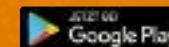
> **Kosten: auf Rückfrage**

> **Anmeldefrist: Fr, 31.05.2024**  
Mind. 10, max. 30 Teilnehmende

# Folgen sie dem Ev. Kirchenkreis Gütersloh schon in den Sozialen Medien?



Über die **App** des Ev. Kirchenkreises Gütersloh bekommen Sie zudem laufende Informationen über **unsere Veranstaltungen, Gottesdienste, Stelleninformationen und Nachrichten** aus dem Kirchenkreis.



# THEMENREIHE BIBLIODRAMA® & BIBLIOTANZ®

14

## SORGE DICH NICHT ÄNGSTLICH ... Meditation und Bibliodrama® zu Mt 6, 25 – 34

Wie gehen wir in das neue Jahr? Mit Ängsten oder im Vertrauen? In einer Zeit vieler Sorgen, im Blick auf die Fürsorge für uns selbst und andere, angesichts einer sorgenvollen Zukunft von Kirche und Gesellschaft, lassen wir uns von einem wunderbaren und zugleich umstrittenen Weisheitstext Jesu inspirieren.

In welcher Weise und warum machen wir uns Sorgen? Wie können wir diesen Sorgen begegnen? Wie kann ein gelassenerer Umgang mit Sorgen gelingen? Mit meditativen und bibliodramatischen Methoden wollen wir Antworten aufspüren – im biblischen Text und in unserem Leben für mehr Gelassenheit und Gesundheit im Alltag.

- > **Fr, 12.01.2024, 19 – 21 Uhr und Sa, 13.01.2024, 10 – 17 Uhr**
- > **Gemeindehaus Herzebrock**  
Bolandstraße 15, 33442 Herzebrock-Clarholz
- > **Leitung: Rainer Moritz**, Pfarrer,  
Meditationslehrer Via Cordis
- > **Eintritt frei** (freiwillige Spende)
- > **Anmeldung: Ev. Versöhnungs-Kirchengemeinde Rheda-Wiedenbrück**  
gemeindebuero@angekreuzt.de  
Mind. 6, max. 15 Teilnehmende

Foto: Anilobe Stock

## SORGET NICHT! Bibliodrama®-Tag

Wir leben in Zeiten, in denen es viel Grund gibt, sich Sorgen zu machen, jede:r von uns ist davon auf seine:ihre Art betroffen. Wie gehen wir damit um und welche Kraftquellen finden wir?

Im bibliodramatischen Prozess gehen wir diesen Fragen nach – in der biblischen Geschichte und in unserem Leben. Körperarbeit und kreative Gestaltungsformen gehören ebenfalls dazu und helfen zu einer gelungenen Work-Life-Balance und mehr Resilienz im Alltag.

Durch vielfältige kreative Methoden können neue und lebendige Zugänge zu den biblischen Texten gefunden werden.

Für die Auseinandersetzung mit dem Text benutzen wir unterschiedliche Wege: Lesen, Gespräch, Bewegung, Musik, kreatives Gestalten – gemeinsam und jede:r für sich. Jede:r entscheidet selbst, was er:sie einbringen möchte.

- > **Sa, 20.04.2024, 10 – 18 Uhr**
- > **Gemeindehaus der Kirchengemeinde Quelle-Brock**  
Georgstraße 15, 33649 Bielefeld-Quelle
- > **Leitung: Heilwig Fischbach**, Bibliodrama-Leiterin,  
Dipl. Psychologin, **H.- Alfred Nell**, Bibliodrama-Leiter, Dipl. Pädagoge
- > **Kosten: 30 €**
- > **Anmeldefrist: Fr, 06.04.2024**  
Mind. 8, max. 16 Teilnehmende

## DU MACHST MICH STARK Bibliotanz®-Workshop

Wer oder was macht mich stark? Und was heißt es überhaupt stark zu sein? Tanzend spüren wir dem nach.

Am Anfang steht ein leichtes vorbereitendes Tanztraining. Dann hören wir auf die biblischen Worte und bewegen sie in Herz und Körper. Dazu hilft uns das Mittel der tänzerischen Improvisation. Immer wieder kommen wir auch ins Gespräch über das, was wir im Tanz entdecken. Tänzerische Vorerfahrung ist nicht notwendig, wohl aber Freude an Bewegung und eine gute Portion Neugierde und Offenheit.

- > **Sa, 22.06.2024, 14 – 18 Uhr**
- > **Christuskirche Stromberg**  
Borgkamp 41, 59302 Oelde-Stromberg
- > **Leitung: Melanie Erben**, Pfarrerin und  
Bibliotanz®-Leiterin
- > **Eintritt frei**
- > **Anmeldefrist: Do, 13.06.2024**  
Melanie Erben  
melanie.erben@kk-ekvw.de  
Telefon 0160 / 4 89 00 98  
Mind. 6, max. 15 Teilnehmende

15



# KULTUR, GESELLSCHAFT & POLITIK

16

## AUF DASS SIE ES MIT SEHENDEN AUGEN SEHEN UND DOCH NICHT ERKENNEN (MK 4,12)

### Informationsveranstaltung zu funktionalem Analphabetismus

In Deutschland leben zirka 7 Millionen lese- und schreibschwache Menschen. Einige, sogenannte primäre Analphabet:innen sind Menschen, die (unsere) Buchstaben gar nicht kennen, andere, sogenannte funktionale Analphabet:innen sind Menschen mit geringer Literalität oder Lese- und Schreibschwierigkeiten. Beide Formen des Analphabetismus beschämen die Betroffenen, sie tauchen unter und bleiben häufig unerkannt.

Der Partnerkirchenkreis Murongo in Tansania kennt die Problematik. In Zusammenarbeit mit Brot für die Welt wurde ein Alphabetisierungs-Projekt geschaffen. Doch auch in Deutschland existiert die Thematik.

Der Informationsveranstaltung gibt Einblicke in das Projekt in Tansania und zeigt die Unterstützungsmöglichkeiten sowie die persönlichen und strukturellen Grenzen rund um das Thema der Alphabetisierung für Erwachsene in Deutschland.

- > **Di, 30.01.2024, 14 – 16 Uhr**
- > **Konferenzraum des Evangelischen Kirchenkreises Gütersloh**  
Moltkestraße 10 – 12, 33330 Gütersloh
- > **Referent:in: Bundesverband Alphabetisierung und Grundbildung e.V.**  
**Christa Marienhagen, Tansania-Arbeitskreis**
- > **Anmeldefrist: Di, 30.01.2024**

## LEBEN IN PALÄSTINA – ALLTAG UNTER BESATZUNG

### Vortragsabend

Christiane Berg war als Menschenrechtsbeobachterin im Rahmen des EAPPI-Programmes des Ökumenischen Rates der Kirchen in der Westbank eingesetzt (11/22 bis 02/23). Dort teilte sie den Alltag der Menschen – begleitete sie bei der Arbeit auf ihren Feldern, besuchte ihre Schulen und wurde Zeugin von Übergriffen seitens ideologischer Siedler und der israelischen Armee. Zusammen mit drei weiteren Freiwilligen wohnte sie in Yatta, einer abgelegenen Stadt in der Westbank.

Sie wird von ihren Erfahrungen in ihrem Einsatzgebiet, den South Hebron Hills, berichten.

- > **Do, 01.02.2024, 19 – 20.30 Uhr**
- > **Gnadenkirche Wadersloh**  
Bentelerstraße 19, 59329 Wadersloh
- > **Referentinnen: Christiane Berg,**  
Volontärin EAPPI
- > **Kooperation: Neuer Gemeindekreis der Ev. Kirchengemeinde Wadersloh**
- > **Eintritt frei**  
Keine Anmeldung erforderlich

## WIE IST JESUS WEISS GEWORDEN?

### Mein Traum von einer Kirche ohne Rassismus Buchlesung Sarah Vecera

Von Anfang an war die Kirche für alle Menschen gedacht. Trotzdem gibt es auch in ihr rassistische Strukturen, die weißen Menschen meistens gar nicht auffallen. Sarah Vecera macht auf diese Strukturen aufmerksam und erklärt, wie jede:r etwas dagegen tun kann. So will sie ermutigen, im Sinne des christlichen Glaubens eine Kirche zu gestalten, in der sich jede:r willkommen und angenommen fühlt.

- > **Do, 08.02.2024 19 – 21 Uhr**
- > **Apostelkirche Gütersloh**  
Am Alten Kirchplatz 1, 33330 Gütersloh
- > **Referentin: Sarah Vecera, Autorin**  
**In Kooperation mit der Ev. Stadtkirchenarbeit Gütersloh (Pfarrerin Wiebke Heine)**
- > **Kosten: 5 €, Barzahlung vor Ort**
- > **Anmeldefrist: Mi, 07.02.2024**



17

## MÄRCHEN AUS 1001 NACHT

### Märchenabend

Tausendundeine Nacht erzählt Scheherazade um ihr Leben. Denn der König hat es sich zur grausamen Gewohnheit gemacht, jeden Tag eine neue Jungfrau zu heiraten und sie nach der Hochzeitsnacht zu töten ...

An diesem Abend muss niemand Angst um sein Leben haben! Die Märchen aus 1001 Nacht dienen als Grundlage, sich sowohl mit anderen als auch mit der eigenen Kultur auseinanderzusetzen. Welche Bräuche nehmen Einfluss auf unser heutiges Leben? Welche Einflüsse von anderen Kulturen prägen unseren Alltag und werden von unserer Kultur adaptiert? Ein geselliger Abend voller Informationen, Geschichten und Austausch über Sitten, Bräuche und Kulturen.

➤ **Sa, 24.02.2024, 18 – 21 Uhr**

➤ **Auferstehungskirche Liesborn**  
Wullenbrinkstr. 13, 59329 Wadersloh

➤ **Referent:innen: Mitglieder des Neuen Gemeindekreises**

➤ **Kooperation: Neuer Gemeindekreis**  
**Ev. Kirchengemeinde Wadersloh**

➤ **Kostenfrei**

➤ **Anmeldefrist: 20.02.2024**  
Max. 60 Teilnehmende

## LIEDER FÜR DEN FRIEDEN

### Musikalischer Workshop in Zeiten weltpolitischer Unruhe

Den Sorgen der Welt mit Musik begegnen und musikalisch den Friedenswunsch für alle Welt zum Ausdruck bringen – dieser Workshop richtet sich an alle, die gern singen und/oder musizieren und sich kritisch mit der Weltpolitik auseinandersetzen. Erarbeitet werden moderne Pop- und Kirchenlieder. Durch die Kombination von verschiedenen musikpädagogischen Methoden üben die Teilnehmenden, sich mit den eigenen stimmlichen Fähigkeiten auseinander zu setzen. An verschiedenen Zeitpunkten des Workshops gibt es Gelegenheit, sich mit den aktuellen weltpolitischen Themen auseinanderzusetzen und ins Gespräch zu kommen. Musikinstrumente können gern mitgebracht werden. Vorkenntnisse sind nicht erforderlich. Im Anschluss gibt es die Möglichkeit an einer religionsübergreifenden Andacht für den Frieden teilzunehmen und die erlernten Stücke zu präsentieren.

➤ **Sa, 02.03.2024, 14:00 – 17.30 Uhr**

➤ **Auferstehungskirche Liesborn**  
Wullenbrinkstraße 13, 59329 Wadersloh

➤ **Referent:innen: Martina Schröer**, Kirchenmusikerin, **Mitglieder Neuer Gemeindekreis**

➤ **Kooperation: Neuer Gemeindekreis der**  
**Ev. Kirchengemeinde Wadersloh**

➤ **Eintritt frei**

➤ **Anmeldefrist : Di, 20.02.2024**  
Max. 60 Teilnehmende

## HIMMEL, ERDE, LUFT UND MEER

### Ausstellung von Kurt Neumann

Kurt Neumann, ein „alter Brackweder“, der zuletzt als Rektor an der Fröbelschule in Bielefeld gearbeitet hat, zeichnet und malt schon sein Leben lang. Ob nordische Landschaften oder weiße griechische Häuser am Meer, ob Aquarell, Öl oder Acryl, immer fasziniert ihn das Abenteurer. Die Ausstellung gibt einen Einblick in Neumanns Verständnis und Interpretation von Farben, die in seinen Werken eine besondere Rolle spielen.

Ein Kauf der Kunstwerke ist möglich, der Erlös kommt der Hilfsorganisation „Grünhelme“ zugute, die in Syrien, im Libanon, in Sierra Leone und in Nigeria Schulen, Ausbildungsstätten, Brücken und Gesundheitszentren baut; an Orten, wo Krieg und Vertreibung großes Elend hinterlassen haben.



➤ **Vernissage: So, 25.02.2024, 11.15 Uhr**  
**Ausstellungsdauer bis Anfang Juli 2024**  
Geöffnet jeden 1. und 3. Donnerstag von 15 – 17 Uhr mit Anwesenheit des Künstlers

➤ **Gemeindehaus der Ev.-Luth. Bartholomäus-Kirchengemeinde**  
Kirchweg 10, 33647 Bielefeld-Brackwede

➤ **Verantwortlich: Ev.-Luth. Bartholomäus-Kirchengemeinde Brackwede**

➤ **Anmeldung: Gemeindebüro**  
Telefon 0521 /16 39 37 00  
Telefon 0 52 03 / 41 01 43 (AB)



## TEILEN, WAS UNS VERBINDET

### Literaturgesprächskreis

Dieser Literaturgesprächskreis lädt herzlich Alle ein, die Freude am Lesen zeitgenössischer Literatur und am Austausch über das Gelesene haben. Die Teilnehmenden suchen gemeinsam einen Roman in Taschenbuch-Format aus, der bei der nächsten Zusammenkunft besprochen wird. Für die Diskussion über das Buch ist das vorherige Lesen eine Voraussetzung, literarische Vorkenntnisse sind nicht erforderlich. Mitgebracht werden muss lediglich die Freude am Lesen und die grundsätzliche Bereitschaft, sich mit anderen über das Gelesene auszutauschen.

Das Gelesene wird nach verschiedenen methodischen Ansätzen reflektiert und vertieft. Autor:innenlesungen, medienpädagogische Auseinandersetzungen durch Verfilmungen oder theaterpädagogische Anregung durch Szenische Darstellung im Theater können Teil der Vertiefung sein.

#### Termin 1: Sigrid Nunez: Der Freund

(Aufbau Verlag 2021)

Die 1951 in New York geborene Schriftstellerin Sigrid Nunez hat in den vergangenen knapp dreißig Jahren mehrere Romane veröffentlicht. Trotz guter Kritiken war ihr der große Erfolg beim Publikum lange verwehrt. Für „Der Freund“ wurde sie 2018 in den USA mit dem National Book Award ausgezeichnet und ist seitdem international ein literarischer Star.

#### Termin 2: Colm Tóibín: Der Zauberer

(dtv Deutscher Taschenbuch Verlag 2023)

Colm Tóibín wurde 1955 in Irland geboren. Er veröffentlichte mehrere Sachbücher. Schon sein erster Roman („Der Süden“ 1994 in Deutschland erschienen) wurde von der Kritik begeistert gefeiert. Tóibíns Bücher wurden mit zahlreichen Preisen ausgezeichnet. Er gilt als einer der interessantesten englischsprachigen Schriftsteller der mittleren Generation.

#### > Termin 1: Do 29.02.2024

Termin 2: Do 23.05.2024

jeweils 20 – 22 Uhr

#### > Dietrich-Bonhoeffer-Haus

Obere Bredenstiege 4, 59302 Oelde

#### > Leitung: Wolfgang Bovekamp, Pfarrer i.R.

#### > Eintritt frei

#### > Anmeldefrist:

Termin 1: 21.02.2024, Termin: 2 15.05.2024

Wolfgang Bovekamp

Telefon: 0 25 22 / 83 85 63

bovekamp.oelde@t-online.de



## „LESEN STÄRKT DIE SEELE“ Voltaire

### Buchpräsentationen mit anschließendem Austausch

Dieser Gesprächskreis wendet sich an alle, die Freude daran haben, sich über Bücher und wichtige Lebensfragen auszutauschen, neue Impulse für das eigene Leben zu gewinnen und Kontakte zu knüpfen. Während dieser Nachmittage setzen wir uns mit Sachbüchern und Romanen auseinander, die verschiedene Themenschwerpunkte haben: Liebe und Freundschaft, Werte und Träume, Alter und Wohlbefinden. Die Referentin präsentiert die Inhalte der Bücher, und im Anschluss gibt es Gelegenheit für einen gemeinsamen Austausch über das Buchthema. Der Autor Dr. Wolfgang Krüger wird an einem der Termine online zugeschaltet, um Fragen zu seinen Büchern zu beantworten. Die Lektüre des Buches ist für die Teilnahme am Gesprächskreis nicht verpflichtend.



#### > Mi, 13.03.: Wolfgang Krüger

Freundschaft: beginnen – verbessern – gestalten (Sachbuch)

#### Mi, 20.03.: Mariana Leky

Was man von hier aus sehen kann (Roman)

#### Mi, 10.04.: Wolfgang Krüger

Effi Briest auf der Couch. Eine psychologische Reise durch zwölf Liebesromane (Sachbuch)

#### Mi, 17.04.: Anja Baumheier

Die Buchverliebten (Roman)

#### Mi, 24.04.: Wolfgang Krüger

Die Geheime der Großeltern. Unsere Wurzeln kennen, um fliegen zu lernen. (Sachbuch)

#### Mi, 08.05.: Noëlle Châtelet

Die Dame in Blau (Roman)

jeweils 15.30 – 17 Uhr

#### > Gemeindehaus Isselhorst

Steinhagener Straße 32, 33334 Gütersloh

#### > Leitung: Ilka Sundermann, Honorar-dozentin im Bereich Kultur (Literatur) und Persönlichkeitsentwicklung

#### > Kosten: 5 € pro Termin, Barzahlung vor Ort

#### > Anmeldefrist: jeweils bis zum Tag der Veranstaltung

Mind. 3, max. 25 Teilnehmende

## „HOME AWAY FROM HOME“ – PALÄSTINENSER:INNEN UND DIE ERINNERUNG AN IHRE HEIMAT

### Vernissage

Millionen Palästinenser:innen leben außerhalb ihrer Heimat. Diese Fotoausstellung zeigt Porträts und Gedanken verschiedener Menschen, die in den USA, in Schottland, Deutschland und dem Libanon leben. Diese Palästinenser:innen drücken ihre Sehnsucht und Verbundenheit mit Palästina nicht nur verbal aus. Die starke Bindung an die eigene Familiengeschichte und Kultur wird deutlich. Es werden Bilder der drei renommierten Fotograf:innen Ursula Mindermann (Telgte), Najib Joe Hakim (San Francisco) und Craig MacLean (Edinburgh) gezeigt. Die Ausstellung wird mit einem Vortrag von Ursula Mindermann eröffnet, die für dieses Projekt Menschen in Deutschland und im Libanon interviewte und fotografierte. Musikalisch wird der Abend von Noemi und Adam Gal (Oboe und Horn) begleitet.

➤ **Vernissage: Mi, 21.02.2024, 19.30 – 21 Uhr**  
Ausstellungsdauer: 21.02. – 23.03.2024

➤ **Stadtbibliothek Gütersloh**  
Blessenstätte 1, 33330 Gütersloh

➤ **In Kooperation mit der Stiftung Begegnung  
Deutsch-Palästinensisches Jugendwerk,  
Arbeitskreis ASYL und der Stadtbibliothek  
Gütersloh**

➤ **Eintritt frei**  
Keine Anmeldung erforderlich

## EIN LEBEN IM EXIL – DAS KÜNSTLER:INNEN-EHEPAAR SHAMMOUT

### Bildervortrag

Dr. Bashar Shammout stellt in Bild und Wort die künstlerischen Werke seiner Eltern Ismail Shammout (1930 – 2006) und Tamam El Akhal (\*1935) vor. Beide haben als Jugendliche unabhängig voneinander 1948 die Nakba, die Vertreibung aus Palästina, erlebt. Während ihres Kunststudiums in Kairo lernten sie sich kennen und bestritten von da an ihren künstlerischen Werdegang gemeinsam. Ihr Schicksal und die Sehnsucht nach ihrer Heimat haben das künstlerische Schaffen des palästinischen Künstler:innen-Ehepaares geprägt. Sie gelten als führende Erneuerer:innen der modernen palästinensischen und arabischen Kunst.

Im Anschluss an den Vortrag gibt es die Möglichkeit zum Austausch und für Fragen. Dabei kann auch der Einfluss der aktuellen politischen Situation auf die Kunst diskutiert werden.

➤ **Do, 29.02.2024, 19.30 – 21 Uhr**

➤ **Konferenzraum des Evangelischen  
Kirchenkreises Gütersloh**  
Moltkestraße 10 – 12, 33330 Gütersloh

➤ **In Kooperation mit der Stiftung Begegnung  
Deutsch-Palästinensisches Jugendwerk,  
Arbeitskreis ASYL**

➤ **Eintritt frei**

➤ **Anmeldefrist: Mi 28.02.2024**

## RECHTE BEWEGUNGEN UND PARTEIEN IN OWL

### Demokratiegefährdende Radikalisierung in der Mitte – erkennen, reflektieren und solidarisch handeln

Wir haben keinen Rassismus, denken viele ... aber wie lassen sich die regelmäßigen ‚Spaziergänge‘, die gemeinsame Mobilisierung von Coronaleugner:innen, Querdenker:innen, Reichsbürger:innen, christliche Fundamentalist:innen und extremen Rechten zusammen mit der AfD in Bielefeld und in anderen Städten in OWL erklären?

Wie kommen die hohen Umfragewerte und die Wahlerfolge der AfD in Ostdeutschland und neuerdings bei westdeutschen Landtagswahlen zustande?

Der Vortrag des Vereins Argumente und Kultur e.V., der schon seit etlichen Jahren mit der extremen Rechten dokumentiert, wird die Szenen beschreiben und gesellschaftliche Entwicklungen analysieren sowie Handlungsmöglichkeiten einzelner, von Kirchengemeinden und der Zivilgesellschaft aufzeigen und mit den Teilnehmenden diskutieren.

**AUCH FÜR BERUFLICHE  
FORT- UND WEITERBILDUNG  
GEEIGNET**

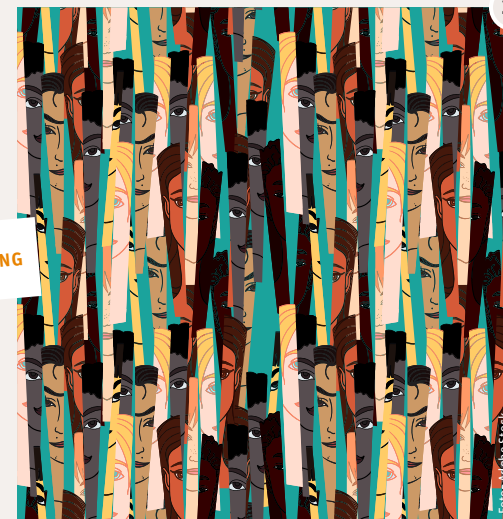
➤ **Mi, 17.04.2024, 19 – 21 Uhr**

➤ **Ort: Haus der Kirche**  
Markgrafenstraße 7, 33602 Bielefeld

➤ **Referent:in: Verein Argumente und Kultur e.V.**  
**In Kooperation mit: Dieter Frohloff**, ehemals  
Leitung: Gewalt Akademie Villigst, Mobile  
Beratung gegen Rechtsextremismus, Bündnis  
gegen Rechts, Bielefeld

➤ **Verantwortlich: Evangelische Erwachsenen-  
bildung im Kirchenkreis Bielefeld**

➤ **Anmeldefrist: Mi, 10.04.2024**  
**Evangelische Erwachsenenbildung Bielefeld**  
erwachsenenbildung@kirche-bielefeld.de  
Telefon 05 21 / 58 37-198



# GESUNDHEIT & LEBENSGESTALTUNG

24

Foto: Adibbe Stock

## SPANNUNGEN LÖSEN, DEN RÜCKEN STÄRKEN UND BEWEGLICHER WERDEN

mit der Feldenkrais-Methode

Viele Menschen leiden unter Rückenschmerzen oder Bewegungseinschränkungen (z.B. durch Krankheit oder Verletzung), oder sie sind einfach unzufrieden mit der Art und Weise, wie sie sich bewegen und halten. Die Feldenkrais-Methode, benannt nach dem Physiker Moshe Feldenkrais, ist ein Weg, um zu lernen, die individuellen Bewegungs- und Wahrnehmungsmöglichkeiten zu verbessern und zu erweitern. Dabei hilft der Kurs beim Stressabbau, fördert die Resilienz und dient einer guten Work-Life-Balance. Denn der Arbeitsalltag besteht neben stressigen Situationen häufig aus langen Sitzintervallen, die zu Rückenschmerzen und Verspannungen führen können.

Die Gruppenstunden werden oft im Liegen (aber auch im Sitzen und Stehen) ausgeführt, und die Aufmerksamkeit wird darauf gelenkt, was man spürt, während man sich bewegt. Die Ausführung der Übungen ist langsam und sanft, so dass jede:r sich im Rahmen seiner/ihrer persönlichen Möglichkeiten bewegen kann. Die Teilnahme ist in jedem Alter möglich. Bitte bequeme Kleidung, dicke Socken und eine Decke oder Matte als Unterlage mitbringen.

Hinweis aus aktuellem Anlass: Kurs 1 und Kurs 2 werden als Hybrid-Veranstaltungen angeboten – entscheiden Sie selbst, ob Sie vor Ort oder von zu Hause aus an den wöchentlichen Treffen teilnehmen möchten! Die Kurse 3 und 4 finden im digitalen Kursraum statt.

➤ **Kurs 1: Mo, 08.01. – Mo, 12.02.2024**

6 Termine, wöchentlich, hybrid

**Kurs 2: Mo, 19.02. – 25.03.2024**

6 Termine, wöchentlich, hybrid

**Kurs 3: Mo, 08.04. – Mo, 13.05.2024**

6 Termine, wöchentlich, Zoom

**Kurs 4: Mo, 27.05. – Mo, 01.07.2024**

6 Termine, wöchentlich, Zoom

jeweils 10.30 – 11.30 Uhr

➤ **Ev.-Luth. Bartholomäus-Gemeindehaus**

Kirchweg 10, 33647 Bielefeld-Brackwede

➤ **Leitung: Meinolf Weismüller**, zertifizierter FELDENKRAIS® Lehrer, Mitglied im Verband der FELDENKRAIS® LehrerInnen Deutschlands (FVD)

➤ **Kosten: 60 €** pro Kurs, gelegentliche Teilnahme auf Rücksprache mit dem Kursleiter möglich

➤ **Anmeldefristen:**

**Kurs 1: Do, 04.01.2024**

**Kurs 2: Do, 15.02.2024**

**Kurs 3: Do, 04.04.2024**

**Kurs 4: Do, 23.05.2024**

25

## ORGANISATION VON GEIST UND KÖRPER

### Mehr Gesundheit im Alltag durch die Feldenkrais-Methode

Die Feldenkrais-Methode richtet sich an Menschen, die neue Wege zur Wiederherstellung oder Verbesserung ihrer Beweglichkeit suchen. Über Bewegung sollen sich Sinnempfindungen, Denken und Gefühle verändern und positiv entwickeln. Ziel ist es, alternative Handlungsmuster zuzulassen, um das Leben ausgeglichener und gestärkter zu bewältigen. In diesem Kurs werden einfache Bewegungen optimiert und vielfältige Varianten angeregt.

Sie werden lernen, effektivere Bewegungen zu erkennen und unterstützend im Alltag zu integrieren. Dadurch verändern sich Ihre Bewegungsgewohnheiten – Verspannungen und Fehlhaltungen können gelöst und behoben werden.

Mitzubringen ist eine Matte als Unterlage, ein Kissen und warme, bequeme Kleidung.



Foto: Adobe Stock

- **Kurs 1: Mi, 17.01 – Mi, 20.03.2024**  
10 Termine, wöchentlich, Zoom
- Kurs 2: Mi, 17.04. – Mi, 20.06.2024**  
9 Termine, wöchentlich (Mi, 01.05. entfällt),  
**Kurs 2 Mi 17.04.-Mi 20.06.2024**  
17.4. per Zoom, alle weiteren Termine im  
**Konferenzraum des evangelischen  
Kirchenkreises Gütersloh**  
Moltkestraße 10 – 12, 33330 Gütersloh
- **Leitung: Ulrike Kroehl**, zertifizierte FELDENKRAIS® Lehrerin, Mitglied im Verband der FELDENKRAIS® LehrerInnen Deutschlands (FVD)
- **Kosten: Kurs 1: 100 €, Kurs 2: 90 €,**
- **Anmeldefrist: Kurs 1: Di, 16.01.2024, Kurs 2: Di, 16.04.2024**  
**Ulrike Kroehl**, Telefon 0 52 41 / 3 07 19 15  
u.kroehl-feldenkrais@hotmail.com

## RESILIENZ – DAS IMMUNSYSTEM FÜR DIE SEELE

### Workshop zur Stärkung der eigenen Resilienz

Unser Leben hat sich spürbar verändert. Im Beruf erleben wir eine zunehmende Arbeits- und Informationsverdichtung, immer mehr Veränderungen erfolgen in immer kürzeren Abständen. Auch im Privatleben gibt es vielfältige Anforderungen, denen wir gerecht werden wollen. Und eine große Krise jagt die nächste ...

So fühlen wir uns zunehmend überlastet und kraftlos, vielleicht sogar erschöpft. Das bleibt nicht ohne Folgen – die Anzahl psychischer Erkrankungen spricht für sich.

Ein Weg zu mehr innerer Ruhe und Gelassenheit ist das Training der eigenen Resilienz. Sie gilt inzwischen als Kernkompetenz in Zeiten ständiger Veränderungen und Krisen.

In diesem zweitägigen Workshop erlernen Sie Methoden, um wieder optimistisch nach vorn zu blicken, die eigene Kraft zu spüren und in eine gesunde Balance zu gelangen.

**AUCH FÜR BERUFLICHE  
FORT- UND WEITERBILDUNG  
GEEIGNET**

- **Fr, 01.03.2024, 16 – 19 Uhr und Sa, 02.03.2024, 9 – 17 Uhr**

➤ **Konferenzraum des Evangelischen Kirchenkreises Gütersloh**  
Moltkestraße 10 – 12, 33330 Gütersloh

➤ **Referentin: Martina Brokbals**, zertifizierte Resilienz-Trainerin und Coach, Dipl.-Wirtschaftspsychologin

➤ **Kosten: 120 €** inkl. warmer und kalter Getränke, Selbstverpflegung in der Mittagspause

➤ **Anmeldefrist: Fr, 09.02.2024**  
Mind. 3, max. 10 Teilnehmende



Foto: Adobe Stock

## ACHTSAMER UMGANG MIT STRESS

### Interaktiver Workshop

Stress und Burnout durch hohe Arbeitsbelastung nehmen zu. Viele kennen zudem private Belastungen etwa durch Krankheiten, Scheidung oder der Pflege von Angehörigen. Der Workshop beschäftigt sich mit der Psycho-Physiologie von Stress und Achtsamkeit für ein Leben in Zufriedenheit mit glücklichen Momenten. Durch alltagstaugliche Übungen aus dem Programm Stressbewältigung durch Achtsamkeit (MBSR) verbessern wir unsere mentale Gesundheit und soziale Kompetenzen, um so mehr geistige Klarheit zu erlangen und auf dieser Basis die eigene Lebenszufriedenheit zu steigern. Im Anschluss erhalten Sie Arbeitsunterlagen zum selbständigen Training und zur Vertiefung des Hintergrundwissens von Stress und Achtsamkeit. Mitzubringen ist eine Decke für Übungen im Liegen und wenn gewünscht ein Sitzkissen.

> **Di, 16.04.2024, 18 – 21 Uhr**

> **Konferenzraum des Evangelischen Kirchenkreises Gütersloh**  
Moltkestraße 10 – 12, 33330 Gütersloh

> **Referent: Johannes Schefers**, Lebe Balance Trainer (AOK), MBSR-Lehrer, Achtsamkeitscoach, Meditationslehrer

> **Kosten: 50 €**

> **Anmeldefrist: Di, 09.04.2024**  
Mind. 5, max. 12 Teilnehmende

**AUCH FÜR BERUFLICHE  
FORT- UND WEITERBILDUNG  
GEEIGNET**

## SCHWEIGE UND HÖRE

### Treffpunkt Meditation

Meditation kann im stressigen Alltag innere Ruhe und Gelassenheit schenken. Eine meditative Praxis hat nachweislich gesundheitsfördernde Wirkungen. Die Meditationsabende im Schweigen laden ein, innezuhalten, die Kraft der Stille zu entdecken, bei sich zu ankommen und vor Gott einfach da zu sein.

Ablauf: vorbereitende Körperübungen, Textimpuls, 2 × 20 – 25 Minuten Sitzen in der Stille. Mit kontemplativen Gesängen, meditativem Gehen und Gebärdegebet.

> **Fr, 02.02.; Fr, 03.05.; Fr, 14.06.2024**  
jeweils von 19 – 20.30 Uhr

> **Gemeindehaus Herzebrock**  
Bolandstraße 15, 33442 Herzebrock-Clarholz

> **Leitung: Rainer Moritz**, Pfarrer, Meditationslehrer Via Cordis

> **Eintritt frei** (freiwillige Spende)  
Keine Anmeldung erforderlich



Foto: Adibbe Stock

## INTUITIVES BOGENSCHIESSEN

In immer wiederkehrendem Ablauf geschieht das Bogenschießen und ist ausgerichtet am Atem der Übenden. Der Atem bestimmt das Tempo und hilft gleichzeitig dabei, sich in der Bewusstheit des Augenblicks zu üben sowie die innere Ruhe zu finden. Sie merken es schon: Meditation und intuitives Bogenschießen bedingen sich. Wir werden etwas spüren davon, welche Auswirkungen Ruhe und Gelassenheit auf unser Handeln und Denken haben können. In den Tag eingefügt wird es Übungen zur Selbstreflexion sowie Austausch in der Gruppe zu den Erfahrungen während des Tages geben. Es werden Bögen in unterschiedlicher Stärke, auch für Linkshändige, zur Verfügung gestellt. Bitte bringen Sie mit: Wetterfeste Kleidung und falls vorhanden ein Paar Lederhandschuhe.

> **Sa, 25.05.2024, 10 – 17 Uhr**

> **Leitung: Linda Berker**, Erlebnispädagogin,  
**Markus Thöne**, Erlebnispädagoge

> **Bildungsstätte Einschlingen**  
Schlingenstraße 65, 33649 Bielefeld

> **Kosten: 70 €** inkl. Getränke und Vollverpflegung

> **Anmeldefrist: Do, 09.05.2024**  
Mind. 8, max. 28 Teilnehmende

## STRESS LESS

### Interaktives Seminar für besseres Stressmanagement

Was wäre, wenn du besser mit Stress umgehen könntest? Wenn du um deine Stressoren weißt und lernst gut auf dich selbst zu achten, damit du an Geist, Seele und Körper gesund bleibst? Gemeinsam wollen wir herausfinden, wie sich unser Alltag besser gestalten lässt und was wir selber dazu beitragen können.

In diesem Seminar beschäftigen wir uns mit folgendem:

- > Was ist Stress?
- > Wie wirkt sich Stress auf meinen Körper aus?
- > Was kann ich tun, um gesund zu bleiben?
- > Wie wirkt sich Entspannung auf meinen Körper aus?

> **Fr, 10.05.2024, 10 – 13 Uhr**

> **Konferenzraum des Evangelischen Kirchenkreises Gütersloh**  
Moltkestraße 10 – 12, 33330 Gütersloh

> **Referentin: Heike Krause**, Ressourcen- und Resilienz Coach

> **Kosten: 35 €**

> **Anmeldefrist: Fr, 03.05.2024**  
Mind. 10, max. 20 Teilnehmende

# THEMENREIHE TRAUER, STERBEN & BEGLEITEN

30

## DIE KUNST, DEN TOD INS LEBEN EINZULADEN

Wäre es für Sie in Ordnung, wenn Sie heute sterben würden? Oder würden Sie einen großen Schreck bekommen, weil Sie immer dachten, Sie hätten noch so viel Zeit? Kümmern Sie sich lieber um andere als um sich selbst? Leben Sie ein mutiges Leben oder funktionieren Sie nur? Haben Sie Ihre letzten Dinge geregelt oder gehen Sie dieser Aufgabe immer wieder aus dem Weg? Was zählt wirklich im Leben? Damit beschäftigen wir uns an diesem Tag.

- > Was ist Achtsamkeit und was bringt Achtsamkeit für Begleitende?
- > Lebenskunst inmitten von Muss und Muße
- > Das einzigartige, ganzheitliche Vorsorge-Handbuch
- > Abflugbereitschaft und die Leichtigkeit des Seins

Sie sind eingeladen, in der Beschäftigung mit der Endlichkeit Denkanstöße zu entdecken, um das Leben in seiner Fülle zu erfahren.

- 
- > **Sa, 27.01.2024, 9 – 16 Uhr**
- 
- > **Hospiz- und Palliativ-Akademie**  
Winkelstraße 1, 33332 Gütersloh
- 
- > **Leitung: Rüdiger Standhardt**, Trainer für Persönlichkeitsentwicklung, Autor
- 
- > **In Kooperation mit der Hospiz- und Palliativ-Akademie Gütersloh**
- 
- > **Kosten: 95 €** inkl. Verpflegung und Materialien
- 
- > **Anmeldung: Hospiz- und Palliativ-Akademie Gütersloh**  
[www.hospiz-und-palliativmedizin.de/akademie](http://www.hospiz-und-palliativmedizin.de/akademie)

## LETZTE HILFE

Das Lebensende und das Sterben unserer Angehörigen, Freund:innen und Nachbar:innen macht uns oft hilflos, denn uraltes Wissen darüber, was Menschen im Sterben brauchen und wie wir darüber sprechen, ist uns verloren gegangen. Um dieses Wissen zurückzugewinnen, bieten wir einen Kurs zur Letzten Hilfe an. Hier lernen Interessierte, was sie für die ihnen nahestehenden Menschen am Ende des Lebens tun können.

Unsere Themen sind:

- > Sterben ist ein Teil des Lebens
- > Vorsorgen und Entscheiden
- > Leiden lindern
- > Abschied nehmen

Der Kurs richtet sich an alle Interessent:innen ohne Vorerfahrung.

- 
- > **Sa, 23.02.2024, 16 – 20 Uhr**
- 
- > **Hospiz- und Palliativ-Akademie**  
Winkelstraße 1, 33332 Gütersloh
- 
- > **Leitung: Hauptamtliche Mitarbeitende des Hospiz- und Palliativverein Gütersloh e.V.**
- 
- > **In Kooperation mit dem Hospiz- und Palliativ-Verein Gütersloh e.V.**
- 
- > **Kosten: 20 €** inkl. Verpflegung und Materialien
- 
- > **Anmeldung: Hospiz- und Palliativ-Akademie Gütersloh**  
[www.hospiz-und-palliativmedizin.de/akademie](http://www.hospiz-und-palliativmedizin.de/akademie)  
Max. 14 Teilnehmende

## DIE LETZTE WOHNSTATT Friedhofsführungen in Gütersloh

Viele Menschen möchten Vorsorge für ihre letzte „Wohnstatt“ treffen, scheuen sich aber die Friedhofsverwaltung oder eine:n Bestatter:in anzusprechen. Die hier angebotenen Führungen ermutigen dazu, sich mit diesem Thema auseinanderzusetzen, gerade weil viel Unsicherheit im Hinblick auf die Erfüllung des letzten Willens eines:einer Verstorbenen besteht. Die Angebotspalette an Grabformen auf den Evangelischen Friedhöfen ist vielfältig und auch hierdurch entstehen viele Fragen. Die Friedhofsführungen über den Neuen Friedhof und wenn gewünscht den Alten Friedhof, laden ein dies in offener Atmosphäre zu besprechen.

- 
- > **Termine: Mi, 20.03.; Mi, 17.04.; Mi, 15.05. oder Mi, 19.06.2024, jeweils 15 – 16.30 Uhr**
- 
- > **Treffpunkt: Neuer Friedhof, Kapellenvorplatz**  
Friedhofstraße, 33330 Gütersloh
- 
- > **Leitung: Susanne Laab**, Friedhofsleitung und Synodalbeauftragte für Friedhofswesen
- 
- > **Eintritt frei**
- 
- > **Anmeldefrist: jeweils bis 11:30 Uhr am Tag der Führung**  
Bei Anmeldung per E-Mail bitte eine Telefonnummer hinterlassen, falls witterungsbedingt verschoben wird.  
Friedhofsverwaltung: Di – Fr, 9 – 12 Uhr  
Telefon 0 52 41 / 2 11 75-75  
[friedhofsverwaltung@ekgt.de](mailto:friedhofsverwaltung@ekgt.de)  
Max. 12 Teilnehmende

31



## WIE BEGEGNE ICH TRAUERNDEN?

„Gestern bin ich einer Bekannten begegnet, deren Mann kürzlich verstorben ist. Ich wusste gar nicht, was ich sagen sollte. Am liebsten wäre ich ihr aus dem Weg gegangen.“ Viele Menschen kennen Situationen wie diese und fühlen sich im Umgang mit Trauernden oft hilflos. Dennoch ist das Gefühl der Trauer eine gesunde und normale Reaktion, sich mit einem Verlust auseinanderzusetzen. In diesem Seminar möchten wir Sie darin stärken, trauernde Menschen nicht aus Unsicherheit allein zu lassen oder zu überfordern, sondern ihnen mit Achtsamkeit, Wertschätzung und Verständnis zu begegnen. Sie erwerben hilfreiches Wissen über die Trauer und ihre Verläufe. Wir erarbeiten, was Sie in welcher Situation machen können, so dass Sie konkrete Ideen und mehr Sicherheit für eine gute Begegnung mit Trauernden mitnehmen können.

- > **Fr, 19.04.2024, 15 – 19 Uhr**
- > **Hospiz- und Palliativ-Akademie**  
Winkelstraße 1, 33332 Gütersloh
- > **Leitung: Mareike Neumayer**, Trauerbegleiterin und Kommunikationsexpertin  
**Elisabeth Schultheis-Kaiser**, Trauerbegleiterin und Diplom-Psychologin
- > **In Kooperation mit der Hospiz- und Palliativ-Akademie Gütersloh**
- > **Kosten: 25 €** inkl. Verpflegung und Materialien
- > **Anmeldung: Hospiz- und Palliativ-Akademie Gütersloh**  
[www.hospiz-und-palliativmedizin.de/akademie](http://www.hospiz-und-palliativmedizin.de/akademie)  
Max. 14 Teilnehmende

32



## Geben Sie uns Feedback!



Sie haben an einer Veranstaltung teilgenommen? Wir freuen uns über Ihre Rückmeldung.

Sie haben einen Veranstaltungswunsch?

Sie möchten selbst eine Veranstaltung anbieten und suchen eine Kooperationspartnerin?

Wir unterstützen Sie bei der Planung und Umsetzung Ihrer Veranstaltung!

Melden sie sich gerne:  
[erwachsenenbildung@kk-ekvw.de](mailto:erwachsenenbildung@kk-ekvw.de)

33

# EHRENAMT, ORGANISATION & LEITUNG

34

Foto: Adobe Stock

## RAUS AUS DER ÜBERFORDERUNG – ENTSPANNT UND FOKUSSIERT IM WANDEL

### Interaktiver Workshop

Veränderung ist nicht mehr die Ausnahme, sondern die Regel. Der Wandel nimmt zu. Er dringt in alle Ritzen; in jeder KITA, in Familien, im Gemeindebüro, im täglichen Leben, im Sozialraum. Überall nehmen Schnelligkeit und Komplexität zu. Damit umzugehen, erfordert Geschick. Sonst droht Überforderung. Es ist gut, wenn wir darauf achten, dass Komplexität nicht zur Kompliziertheit führt.

Das will geübt sein: Mit Entspannungs- und Fokussierungsimpulsen, mit einem Blick auf die 9 Gesetze der Vereinfachung, mit der Erforschung von Mustern in komplexen Anforderungen. Zudem widmen wir uns dem Lernen zweiter Ordnung.

> **Mi, 24.01.2024, 10 – 16 Uhr**

> **Konferenzraum des Evangelischen  
Kirchenkreises Gütersloh**

Moltkestraße 10 – 12, 33330 Gütersloh

> **Referent:innen: Nathalie Himmel**, Kommunikations- und Verhaltenswissenschaftlerin, u.v.m., **Detlev Himmel**, Mediator, Personal- und Organisationsentwickler, Coach, u.v.m.

> **Kosten: 85 €** inkl. Getränke, Selbstverpflegung in der Mittagspause

> **Anmeldefrist: Mo, 15.01.2024**

Mind. 5, max. 22 Personen

AUCH FÜR BERUFLICHE  
FORT- UND WEITERBILDUNG  
GEEIGNET

35

## FÜHRE ICH MEIN TEAM GUT?

### Ein Workshop für Leitungspersonen

Über 50% der Beschäftigten weisen laut Studien ihren Vorgesetzten schlechte Führungskompetenzen zu und reagieren mit angepassten Verhalten. Sie reduzieren den Kontakt zu und vermeiden Kommunikation mit der Führungskraft. Zusätzlich melden sie sich häufiger krank.

Dieser Workshop stellt das eigene Führungsverhalten in den Mittelpunkt. Am Anfang richten wir den Blick auf die individuellen biografischen Erfahrungen beim Geführt-Werden. Was gute Führung ausmacht und welche Auswirkungen diese auf die Arbeitszufriedenheit eines Teams hat, soll helfen, den eigenen Führungsstil auf den Prüfstand zu stellen und Alternativen im Führen zu entwickeln.

Die Weiterbildung richtet sich an Leitungspersonen der mittleren Leitungsebene, wie Kita-Leitungen, Referatsleitungen, Teamleitungen.

> **Mi, 24.04.2024, 9 – 16 Uhr**

> **Matthäus-Gemeindehaus, Kirchnebenraum**  
Auf der Haar 64, 33332 Gütersloh

> **Leitung: Dr. Susanna Matt-Windel**, Supervisorin (DGSV), **Dr. Cornelia Schneider**, Prozessbegleiterin, Coach

> **Kosten: 110 €** inkl. warmer und kalter Getränke, in der Mittagspause Selbstverpflegung

> **Anmeldefrist: Mi, 17.04.2024**

Mind. 10, max. 20 Teilnehmende

AUCH FÜR BERUFLICHE  
FORT- UND WEITERBILDUNG  
GEEIGNET

## ZUKUNFT FREIWILLIGES ENGAGEMENT

Bedarfe Haupt- und Ehrenamtlicher, dargestellt am Handlungsfeld der evangelischen Jugendarbeit

Seit den 2010er Jahren diskutiert Kirche über ihre Zukunft, potenzielle Mitglieder sowie ihre generelle Relevanz.

Dr.in Silke Gütlich hat untersucht, welche Faktoren eine zukunftsfähige Arbeit evangelischer Kirche – in unterschiedlichen Handlungsfeldern – begünstigen. Dazu wurden 30 Expert:innen befragt, welche deutlich markieren was sie motiviert sich im kirchlichen Kontext zu engagieren bzw. auch, wann sie geneigt sind der Kirche den Rücken zuzukehren.

Die Ergebnisse werden digital in einer Zoom-Videokonferenz vorgestellt und mit den Teilnehmenden diskutiert.

- > **Do, 29.02.2024, 19.30 – 21 Uhr**
- > **Online-Plattform Zoom**
- > **Referentin: Dr.in Silke Gütlich**
- > **Verantwortlich: Evangelische Erwachsenenbildung im Kirchenkreis Bielefeld**
- > **Anmeldefrist: Di, 27.02.2024**  
**Kerstin Wedekämper, Sekretariat**  
Telefon 05 21 / 58 37-198  
erwachsenenbildung@kirche-bielefeld.de

AUCH FÜR BERUFLICHE  
FORT- UND WEITERBILDUNG  
GEEIGNET

36



## AUS DEM CHAOS INS SCHEMA: DEN ARBEITSALLTAG GUT GESTALTEN

Eine modulare Fortbildungsreihe

Sie wollen lernen, wie Sie flexibel mit Herausforderungen im Arbeitsalltag umgehen können? Die Weiterbildungen in Kooperation mit chaos & schema: gestaltungscampus sind darauf ausgelegt, die grundlegenden Herausforderungen Ihres Arbeitsalltages zu reflektieren, neue Impulse zu setzen und konkrete Lösungswege zu begleiten. Dabei beginnen wir mit einem sensibilisierenden Angebot zum professionellen Handeln und stellen anschließend Ihre Art und Weise der Kommunikation in den Mittelpunkt.

Wie Sie führen oder sich führen lassen, ist wichtig zu wissen, wenn es um gute Teamarbeit geht. Wie Sie sich in Ihrem Leben beteiligen und woran Sie sich beteiligen, begründet Ihre Haltung zur Partizipation. Nicht zuletzt werfen wir einen Blick auf Ihre Versuche, gesund zu bleiben und abschließend auf Ihre Art des Lebens und Arbeitens. Alle Aspekte zusammen begründen Ihr professionelles Handeln. Sich reflexiv mit diesen Themen zu beschäftigen, ermöglicht Ihnen, flexibel mit Anregungen umzugehen und diese angemessen für die gute Gestaltung Ihres Arbeitsalltages einzusetzen.

**Module:**

- 1 Wie handle ich professionell?**  
Räume für professionelles Handeln
- 2 Wie trete ich mit Anderen in Kontakt?**  
Räume zum Kommunizieren
- 3 Führe ich mein Team gut?**
  1. Räume zum Führen und Leiten
  2. Räume zum Geführt- und Geleitet-Werden
- 4 Wie beteilige ich mich selbst im Leben?**  
Räume zu Teilhabe und Beteiligung
- 5 Wie Sorge ich für mich?**  
Räume zum Gesundbleiben
- 6 Wie lebe und wie arbeite ich?**  
Räume zur Kunst des Arbeitens und Lebens

> **Referent:innen:**  
**chaos & schema: gestaltungscampus**  
**Dr. Susanna Matt-Windel**, Supervisorin (DGsv)  
**Dr. Cornelia Schneider**, Prozessbegleiterin, Coach

- > Dieses Angebot richtet sich an Organisationen: Sie können für Ihr Team einzelne Module oder die gesamte Fortbildungsreihe inhouse buchen. Der Zeitumfang jedes Moduls liegt bei 9–16 Uhr
- > Sie haben als Einzelperson oder als Klein-Team Interesse an einem Modul? Sprechen Sie uns gerne an.
- > Termine & Kosten auf Rückfrage.

AUCH FÜR BERUFLICHE  
FORT- UND WEITERBILDUNG  
GEEIGNET

37

# THEMENREIHE BILDUNGSURLAUB

38

## GRUPPENPROZESSE & MODERATION

### Bildungsurlaub

In diesem Bildungsurlaub setzen wir uns aktiv mit Gruppenprozessen auseinander und werden eigenständig Moderationen planen und durchführen.

Freuen Sie sich auf einen spannenden Bildungsurlaub mit hohem Praxisanteil und Einblicke in das Gruppenphasen-Modell nach Tuckman/Stahl, der Themenzentrierten Interaktion, der Lerntheorie, dem Moderationszyklus nach Seifert, der Gewaltfreien Kommunikation, dem Kommunikationsquadrat nach Schulz von Thun, verschiedenen Feedbacktechniken uvm. Ein detaillierter Ablaufplan kann bei der Regionalstelle Erwachsenenbildung angefordert werden.

- > **Mo, 05.08. – Fr, 09.08.2024**  
jeweils von 9 – 16 Uhr
- > **Bildungsstätte Einschlingen**  
Schlingenstraße 65, 33649 Bielefeld
- > **Leitung: Niklas Trapp**
- > **Kosten: 425 €** für Seminar samt Materialien, zzgl. Übernachtungskosten:  
**Einzelzimmer: 327 €** p.P. (Vollverpflegung, Gemeinschaftsdusche)  
**Doppelzimmer: 259 €** p.P. (Vollverpflegung, Gemeinschaftsdusche),  
**Verpflegung ohne Übernachtung: 145 €** (ohne Frühstück und Abendessen)
- > **Anmeldefrist: Mo, 03.06.2024**  
Mind. 10, max. 15 Teilnehmende

AUCH FÜR BERUFLICHE  
FORT- UND WEITERBILDUNG  
GEEIGNET

## SELF-CONFIDENCE – SELBST- BEWUSST IM (BERUFS-)ALLTAG!

### Bildungsurlaub für FLINTA\*

Gerade in helfenden Berufen und sozial-pflegerischen Arbeitsfeldern kann es zu Situationen kommen, in denen man an äußere und eigene Grenzen stößt, sei es durch die hohen (berufliche) Anforderungen, in der Interaktion mit Personen, denen ich helfen möchte oder auch in der Auseinandersetzung mit Behörden.

Wie kann ich gute Unterstützungsarbeit leisten und mich selbst schützen? Self-confidence bedeutet Selbstbewusstsein, Selbstsicherheit und Souveränität. Das Wissen um die eigenen Grenzen und Stärken sind gute Voraussetzungen, um vielfältige Formen von Grenzverletzungen und Gewalt vorzubeugen und abzuwehren.

In dem Bildungsurlaub lernen die Teilnehmer:innen unangenehme und bedrohliche Situationen einzuschätzen, eigene Grenzen klar zu setzen und angemessen zu reagieren mit dem Ziel eigene Handlungsspielräume zu erweitern.

Das Seminar kombiniert theoretische Inhalte mit Methoden der Erwachsenenbildung und praktischen Übungen (z.B. zur Körpersprache, Rollenspiel, kollegialen Austausch, einfachen Selbstbehauptungs- und Selbstverteidigungstechniken).

Das Seminar richtet sich explizit an FLINTA\* (Frauen\*, Inter\*, Non-Binar, Trans\*, Agender) Körperliche Fitness ist keine Voraussetzung.

- > **Mo, 06.05., Beginn 13 Uhr –**  
**Mi, 08.05.2024, Ende 15 Uhr**
- > **Kloster Vinnenberg**  
Beverstrang 37, 48231 Warendorf-Milte
- > **Referentin: Katja Kolodzig**, Dipl. Päd\*in,  
WenDo-Trainerin, geschlechter- und  
rassismuskritische Bildungsarbeit
- > **Verantwortlich: Evangelische Erwachsenen-  
bildung im Kirchenkreis Bielefeld**
- > **Kosten: Auf Anfrage**
- > **Anmeldung: bis So, 05.05.2024**  
Sekretariat Evangelische Erwachsenenbildung  
Bielefeld  
erwachsenenbildung@kirche-bielefeld.de  
Telefon 05 21 / 58 37-198

39

AUCH FÜR BERUFLICHE  
FORT- UND WEITERBILDUNG  
GEEIGNET

Zu beachten: Bildungsurlaub muss spätestens 7 Wochen vor Beginn der Seminarwoche beim Arbeitgeber beantragt werden. Einen ausführlichen Leitfaden zum Bildungsurlaub finden Sie unter [www.dgb-bildungswerk-nrw.de/freistellungsratgeber](http://www.dgb-bildungswerk-nrw.de/freistellungsratgeber)

# BILDUNGSSCHÉCK

## WEITERBILDUNG FINANZIEREN – MIT DIESEN TIPPS SPAREN SIE GELD

**Weiterbildung kostet – und nicht immer übernimmt der Arbeitgeber die Kosten. Wer auf eine Finanzierungshilfe angewiesen ist, findet hier wertvolle Tipps. Alle gelten vorbehaltlich gesetzlicher Regelungen und evtl. Änderungen.**

40

### 1. STEUERN SPAREN

Wer für Weiterbildung bezahlt und Steuern abführt, kann sich einen Teil der Kosten zurückholen. Ausgaben für Kursgebühren, Lernmaterial und Reisekosten zählen zu den Werbungskosten. Die Pauschale dafür beträgt 1.200,00 €. Erst wenn die Kosten für Weiterbildung zusammen mit anderen Werbungskosten (z. B. Fachliteratur, Fahrten zwischen Wohnung und Arbeit) darüber liegen, lohnt sich das Sammeln von Quittungen. Fort- und Weiterbildungskosten sind in voller Höhe als Werbungskosten oder als Betriebsausgaben steuerlich abzugsfähig.

### 2. BILDUNGSSCHECK NRW

Mit dem Bildungsscheck NRW unterstützt die Landesregierung die Teilnahme an beruflicher Weiterbildung. Das Förderangebot richtet sich insbesondere an kleine Betriebe, Beschäftigte und Berufsrückkehrende. Der Bildungsscheck finanziert bis zur Hälfte der Weiterbildungskosten (die maximale Förderhöhe beträgt 500 €) aus Mitteln der Europäischen Union.

#### Wer kann einen Bildungsscheck erhalten? Im individuellen Zugang gelten die folgenden Konditionen für die Beantragung eines Bildungsschecks NRW:

- > Der Bildungsscheck richtet sich insbesondere an Beschäftigte (auch in Elternzeit), Berufsrückkehrende und Selbständige mit (Haupt-)Wohnsitz oder Arbeitsstätte in NRW, deren zu versteuerndes Jahreseinkommen mehr als 20.000 bis max. 40.000 € beträgt (mehr als 40.000 bis max. 80.000 € bei gemeinsamer Veranlagung).
- > Es werden auch neue Formen der Weiterbildung wie z. B. onlinebasierte Fortbildungen (z. B. Webbinare) und E-Learning gefördert.
- > Im individuellen Zugang können diejenigen, die die Voraussetzungen erfüllen, bis zu einem Bildungsscheck jährlich in Anspruch nehmen. Für alle Interessierten am Bildungsscheck ist eine Beratung verbindlich.

#### Im betrieblichen Zugang gelten die folgenden Konditionen für die Beantragung eines Bildungsschecks NRW:

- > Betriebe mit Sitz oder Arbeitsstätte in NRW und bis zu 50 Beschäftigten können im betrieblichen Zugang jährlich bis zu 10 Bildungsschecks für die Weiterbildung ihrer Mitarbeitenden erhalten.
- > Es darf maximal ein betrieblicher Bildungsscheck für den / dieselbe Mitarbeitende:n je Kalenderjahr ausgegeben werden.

- > Für Gemeinden, Kreise, kreisfreie Städte und Landesbehörden können keine betrieblichen Bildungsschecks ausgegeben werden.
- > Eine Bildungsscheck-Förderung für berufliche Weiterbildungen, bei denen eine gesetzliche Verpflichtung zur Kostenübernahme durch den:die Arbeitgeber:in besteht, ist nicht möglich (z. B. Sicherheitssingenieur:in, Datenschutzbeauftragte:r, oder bei Fortbildungen zur Ladungssicherung, Betriebsratsseminare).
- > Es werden innerbetriebliche Seminare (Inhouse-Seminare) im betrieblichen Zugang gefördert.

#### Wie erhalte ich den Bildungsscheck NRW?

Der Bildungsscheck NRW wird über ausgewählte Beratungseinrichtungen in Nordrhein-Westfalen vergeben. Anlaufstellen sind beispielsweise Kammern, Wirtschaftsförderungen, Volkshochschulen oder Weiterbildungs-Netzwerke, wie sie in einigen Regionen bestehen. Hier finden Sie die Beratungsstelle in Ihrer Nähe: <https://www.weiterbildungsberatung.nrw/beratungsstellensuche>  
Sowohl für individuelle wie auch für betriebliche Bildungsschecks empfehlen wir, zunächst telefonisch einen Termin mit der ausgesuchten Beratungsstelle zu vereinbaren.

41

# UMWELT & BEWAHRUNG DER SCHÖPFUNG

42



## „UND DIE BLÄTTER DER BÄUME DIENEN ZUR HEILUNG DER VÖLKER.“ (OFFB. 22,2)

Wanderausstellung „Blätter – Bäume – Bibel“

Wälder und Bäume zeigen uns, wie es um den menschlichen Umgang mit der Mit-Schöpfung steht. Im Teutoburger Wald stehen viele Wälder, meist Fichten; Monokulturen, großflächig abgestorben. Mit dem Projekt „Blätter-Bäume-Bibel“ laden wir ein, sich mit Bäumen und Wäldern sowie unserem Verhältnis zu unserer Umwelt bzw. Schöpfung auseinanderzusetzen. Der schlechte Zustand vieler Wälder und Bäume liegt zum einen an den zunehmenden Wetterextremen aufgrund der Klimakrise (Hitze, Dürre, Stürme), zum anderen an Monokulturen, Übernutzung, Abholzung – einem zu hohem Ressourcenverbrauch. Wir Menschen sind auf einen heilen Wald und gesunde Bäume angewiesen, wenn auch wir gut leben wollen. Bäume bieten uns Klimaregulierung, Sauerstoff, Bodenschutz, Wasserspeicher und Produkte wie Bauholz, Zellstoff, Nahrungsmittel wie z. B. Honig. Der Wald ist Erholungs- und Seelenort.

Die Wanderausstellung „Blätter – Bäume – Bibel“ wird von Januar bis Juli 2024 durch den Kirchenkreis Gütersloh wandern. Im Januar wird die Ausstellung im Foyer des Ev. Kirchenkreises Gütersloh (Moltkestraße 10 – 12, 33330 Gütersloh) zu sehen sein.

> **Öffnungszeiten: Mo – Do, 8 – 15 Uhr, Fr, 8 – 12.30 Uhr**

> **Weitere Orte und Termine erfahren Sie auf unserer Webseite [www.kirchegt.de](http://www.kirchegt.de)**

## „BAUM-ZEITEN“

Online-Veranstaltungsreihe

Wir laden ein sich in verschiedene inhaltliche Aspekte der Wanderausstellung „Blätter – Bäume – Bibel“ zu vertiefen und so über den eigenen Bildschirm hinaus einen Blick in die weite Welt zu wagen. Zum Auftakt der Veranstaltungsreihe wird das Thema ‚Bäume‘ biblisch-theologisch reflektiert. Des Weiteren gibt es Gelegenheit sich mit dem Thema Palmöl in Indonesien und Abholzung in Argentinien zu befassen. Die Aktion „Reli fürs Klima“ richtet sich insbesondere an religionspädagogisch Interessierte und nimmt das Thema ‚Bäume‘ für die kirchliche Bildungsarbeit auf. Die Veranstaltung „Wald weltweit mit Konfis und Jugendlichen“ lädt ein, Ideen und Methoden für die Arbeit mit Kindern und Jugendlichen zu dem Thema kennenzulernen.



> **Termin 1: Bäume in der Bibel**  
**Mi, 24.01.2024, 18.30 – 20 Uhr**  
**Referent: Stephan Zeipelt, oikos-Institut EKvW**  
**Konferenzraum im Kirchenkreis Gütersloh**  
Moltkestraße 10, 33330 Gütersloh  
**Oder Teilnahme im digitalen Kursraum**

> **Termin 2: Kirchlicher Aktivismus im Kontext der Palmöl-Industrie in Indonesien**  
**Mi, 21.02.2024, 18.30 – 20 Uhr**  
**Referentin: Dr. Jenny Purba, GKPS Indonesien**

> **Termin 3: Argentinien: „Der Wald von Misiones soll weiter wachsen“**  
**Mi, 20.03.2024, 18.30 – 20 Uhr**  
**Referent: Guido Forsthuber, horar de obrar (IERP)**

> **Termin 4: Reli fürs Klima**  
**Mi, 17.04.2024, 18.30 – 20 Uhr**  
**Referentinnen: Kornelia Freier und Janine Joshi, Brot für die Welt**

> **Termin 5: 'Wald weltweit' mit Konfis und Jugendlichen**  
**Mi, 15.05.2024, 18.30 – 20 Uhr**  
**Referentin: Birthe Hesebeck, Oro Verde**

> **Online-Teilnahme**  
über die Plattform Zoom:  
Meeting-ID: 853 3211 7780  
Kenncode: Baumzeit



> **Teilnahme kostenfrei**  
Anmeldung erbeten bis zum jeweiligen Tag der Veranstaltung

43

## QGIS – GEOGRAFISCHES INFORMATIONSSYSTEM

### Einführungsveranstaltung

QGIS ist ein Geografisches Informationssystem mit vielfältigen Anwendungsbereichen: raumbezogene Daten können dargestellt und mit eigenen Informationen ergänzt werden, so ist etwa eine naturschutzfachliche Planung möglich. Es können aber auch Standort-Analysen für andere Bereiche uvm. erstellt werden. Bei dieser Veranstaltung lernen Sie das kostenfreie Open Source Programm kennen und lernen, unterschiedliche raumbezogene Daten darzustellen.

- > **Di, 27.02.2024, 09 – 16 Uhr**
- > **Konferenzraum des Evangelischen Kirchenkreises Gütersloh**  
Moltkestraße 10 – 12, 33330 Gütersloh
- > **Referent: Dr. Gunnar Waesch**, Umweltreferent
- > **Kosten: 30 €** inkl. Getränke, Selbstverpflegung in der Mittagspause
- > **Anmeldefrist: Di, 13.02.2024**  
Max. 10 Teilnehmende



## ALLE VÖGEL SIND SCHON DA ...

### Vogelkundliche Radtour

Gerade im Frühling sind die Vögel in unseren heimischen Feldern und Wäldern sehr aktiv, diese Tour bietet die Möglichkeit die Tiere unter fachlicher, ornitologischer Anleitung in ihrem natürlichen Lebensraum zu beobachten und Informationen über die Vögel zu erlangen. Vorkenntnisse sind nicht erforderlich.

Es gibt die Möglichkeit an zwei Zwischenstationen auch ohne Fahrrad an der Beobachtung teilzunehmen.

15.30 Uhr im Lippeauenblick Baumhoer und gegen 17 Uhr im Kirchgarten der Auferstehungskirche. Anschließend wird gemeinsam gegrillt.

- > **Sa, 11.05.2024, 14 – 18 Uhr**
- > **Treffpunkt: Auferstehungskirche Liesborn**  
Wullenbrinkstraße 13, 59329 Wadersloh
- > **Referent:in: Elke und Markus Jewanski**,  
Vogelkundler:in
- > **Kooperation: Neuer Gemeindekreis**  
**Ev. Kirchengemeinde Wadersloh**
- > **Eintritt frei**
- > **Anmeldefrist: 06.05.2024**  
Mind. 5, max. 30 Personen

## GARTENKUNST IM STADTPARK UND BOTANISCHEN GARTEN GÜTERSLOH

### Führung

Der Stadtpark und der Botanische Garten sind für viele Gütersloher:innen Ausflugsziel Nummer eins. Sie dienen der Naherholung in der Mittagspause, sind Orte für Sonntagsspaziergänge, Kulisse für Brautpaare und deren optimale Hochzeitsfotos oder zur sportlichen Betätigung als Walkingstrecke. Der Stadtpark ist als eine der schönsten Anlagen der Region im Rahmen des Projektes Garten-Landschaft-OWL ausgewählt worden und mehrfach ausgezeichnet. Gut 170.000 Menschen besuchen ihn im Jahr und genießen die Vielfalt der Natur. Im Jahr 2000 wurden der Stadtpark und der Botanische Garten als schützenswertes Gesamtwerk in die Denkmalliste der Stadt aufgenommen. Erfahren Sie mehr zur Geschichte der Gartenkunst im Allgemeinen und in Bezug auf den Stadtpark und Botanischen Garten. Kommen Sie mit auf einen ca. 1,5-stündigen Rundgang und erleben Sie die einzelnen Stationen mit vielen wissenswerten Informationen.

- > **Fr, 31.05.2024, 16 – 17.30 Uhr**
- > **Treffpunkt: Eingang Botanischer Garten**  
**Ecke Badstraße/Parkstraße**
- > **Leitung: Daniela Toman**,  
Dipl.-Ing. Landschaftsarchitektin
- > **Kosten: 5 €**, Barzahlung vor Ort
- > **Anmeldefrist: Fr, 24.05.2024**

## ORCHIDEEN VOR UNSERER HAUSTÜR

### Führung und Vortrag

Das Naturschutzgebiet Mackenberg liegt bei Oelde, mitten in der Agrarlandschaft und bietet im Frühjahr eine ungewöhnliche Blütenpracht. Es ist ein wahres Kleinod: Mehrere Orchideenarten sorgen dort im Juni für eine eindrucksvolle Stimmung. Und in diesem Halbtrockenrasen kommen noch viele weitere, seltene Pflanzenarten vor. Lassen Sie sich von der Artenfülle dieses Lebensraumes beeindrucken und genießen Sie die Natur. Zur Schonung des Naturschutzgebietes ist die Zahl der Teilnehmenden begrenzt. Bitte denken Sie an wetterfeste Kleidung und entsprechendes Schuhwerk.

- > **Termin 1: 05.06.2024**  
**Termin 2: 07.06.2024**  
**jeweils 18 – 20 Uhr**
- > **Treffpunkt: Wanderparkplatz Flairpark,**  
**59302 Oelde** (bei Anmeldung erhalten Sie eine Anfahrtsskizze)
- > **Referent: Dr. Gunnar Waesch**, Umweltreferent
- > **Kosten: 8 €**
- > **Anmeldefrist: Mi, 29.05.2024**  
Max. 12 Teilnehmende

## BAUMZEITEN IN GÜTERSLOH

### Ökologischer Stadtrundgang

Sie erfahren bei diesem Stadtrundgang, welche Bäume in der Innenstadt entlang der Dalke vorkommen. Der Stadtrundgang bildet gleichzeitig den Abschluss der Veranstaltungsreihe zur Ausstellung „Blätter – Bäume – Bibel“, die im Evangelischen Kirchenkreis gezeigt wird. Außerdem lernen Sie die Möglichkeiten kennen, die ein Smartphone bei der Bestimmung von Bäumen, aber auch weiteren Pflanzen und Tieren bietet. Gleichzeitig können Sie die abendliche Stimmung im Sommer genießen und den Tag mit neuen Inspirationen ausklingen lassen.

> **Mi, 19.06.2024, 18 – 19.30 Uhr**

> **Treffpunkt: vor dem Bambi-Kino**  
Bogenstraße 3, 33330 Gütersloh

> **Leitung: Dr. Gunnar Waesch, Umweltreferent**

> **Kosten: 8 €**

> **Anmeldefrist: Mo, 17.06.2024**  
Max. 15 Teilnehmende



Foto: Detlef Gütlerke

## EINE REISE ZUM EWIGEN EIS

### Vortrag Grönland

Eher zufällig auf Grönland aufmerksam geworden, entdeckte Erika Engelbrecht Ende der 80iger Jahre einen Ort, der so besonders war, dass sie meinte, die weltweit größte Insel nur einmal besuchen zu dürfen, um das Einmalige nicht zu verlieren. Dennoch erlaubte sie sich nach gut 15 Jahren, nur für den Jahreswechsel noch einmal auf Grönland zu sein. Weitere 15 Jahre später ist schon vieles ganz anders: Was bleibt vom ewigen Eis?

Um Schönheit und Vergänglichkeit, um theologische Nachhilfe und ungewöhnliche Einblicke geht es in dem Vortrag „Eine Reise zum ewigen Eis“.

> **Mo, 24.06.2024, 19 – 21.30 Uhr**

> **Lukas-Saal der Johanneskirche,**  
Pavenstädter Weg 11, 33334 Gütersloh

> **Referentin: Erika Engelbrecht, Pfarrerin**

> **Eintritt frei**

> **Anmeldefrist: Fr, 21.06.2024**

## ENTLANG DER DALKE

### Fotoexkursion zur Fauna und Flora

Die Dalke prägt die Stadtgeschichte Güterslohs wie kein anderes Gewässer. Die stadtparknahen Mühlen Meier und Avenstroth oder Hochwasserkatastrophen, wie z. B. im August 1968 zeugen davon. Große Flächen des Stadtparks wurden damals überflutet. Nach dem Rückgang des Wassers blieb nicht viel von der ursprünglichen Struktur. Die daraufhin durchgeführte Begradigung, um einen schnelleren Wasserabfluss zu gewährleisten, zerstörte den Lebensraum vieler Tiere und Pflanzen. In den 90er Jahren erkannte man das Problem und begann mit der Renaturierung verschiedener Abschnitte. Im Bereich des Stadtparks wurde eine zwei Hektar große Auenlandschaft entwickelt. Durch diesen Hochwasserschutz wurde Lebensraum für Pflanzen und Tiere geschaffen. Dieser Workshop richtet sich an alle fotografisch



Foto: Veranstalter

Interessierten, die ihren Blick auf Fauna und Flora schärfen wollen, die nebenbei aber auch mehr über die Dalke und den Hochwasserschutz erfahren möchten. Vor Ort gibt es einen theoretischen Block und dann wird in die Fotopraxis eingestiegen. Mitzubringen sind eine eigene Kamera und wetterangepasste Kleidung. Im Idealfall beherrschen Sie Ihre Kamera und es liegen Grundkenntnisse der Fotografie vor.

> **Sa, 29.06.2024, 13 – 16.45 Uhr**

> **Treffpunkt: Parkplatz Parkbad Gütersloh**

> **Leitung: Daniela Toman, Dipl.-Ing. Landschaftsarchitektin und Gartenfotografin**

> **Kosten: 25 €** zzgl. Verpflegungskosten für Mittagessen

> **Anmeldefrist: Do, 20.06.2024**





Foto: Anja Steck

# THEMENREIHE WILDKRÄUTER

## ESSBARE WILDKRÄUTER AUS DEM EIGENEN GARTEN

Kräutervortrag

Der Frühling naht und bald sprießen sie wieder in Hülle und Fülle: Wildkräuter. Kräuterexpertin Inke Gödecke weiht Sie ein in altes Kräuterwissen und macht auf die zahlreichen gehaltvollen Wildkräuter aufmerksam, die in unseren Gärten und am Wegesrand stehen. Wie leicht wir sie in unsere tägliche Ernährung einpflegen und so die wertvollen Vitamine sowie Nährstoffe nutzbar machen können, erfahren Sie bei diesem umfangreichen Vortrag, der ebenso eine kleine gesunde Kostprobe bereithält und Informationsmaterial mit dem Sie anschließend selbst die Wildkräuter bestimmen können.

---

> **Di, 19.03.2024, 18.30 – 21 Uhr**

> **Konferenzraum des Evangelischen  
Kirchenkreises Gütersloh**  
Moltkestraße 10 – 12, 33330 Gütersloh

> **Referentin: Inke Gödecke**, Phytotherapeutin

> **Kosten: 15 €**

> **Anmeldefrist: Di, 12.03.2024**  
Mind. 5 Teilnehmende

## TEE AUS HEIMISCHEN WILDKRÄUTERN

Teekurs

Als Kräuterexpertin weiht Inke Gödecke an diesem Abend in altes, wertvolles Kräuterwissen ein und macht aufmerksam auf zahlreiche, gehaltvolle Wildkräuter, die in unseren Gärten und am Wegesrand stehen und hervorragend als Tee verwendet werden können. Sie erfahren Wissenswertes über die Wirkung einzelner Wildkräuter und erhalten Rezepte von Teesorten, die beim Teekurs verkostet werden. Am Ende des Abends nehmen Sie Unterlagen mit nach Hause mit denen Sie anschließend selbst Wildkräuter sammeln, bestimmen und Ihre eigenen Teesorten kredenzen können.

---

> **Di, 23.04.2024, 18.30 – 21.45 Uhr**

> **Konferenzraum des Evangelischen  
Kirchenkreises Gütersloh**  
Moltkestraße 10 – 12, 33330 Gütersloh

> **Referentin: Inke Gödecke**, Phytotherapeutin

> **Kosten: 25 €**

> **Anmeldefrist: Di, 16.04.2024**  
Mind. 5, max. 15 Teilnehmende

## DIE MODERNE KRÄUTERKÜCHE UND IHRE HEILWIRKUNG

Wildkräuter-Kochseminar

Die Natur steckt voller Wunder und schenkt uns eine reiche Palette an essbaren, gesunden Wildpflanzen. Die moderne Nahrungsmittelproduktion verdrängt das Wissen über Aussehen, Geschmack und Wirkung der essbaren Wildkräuter jedoch immer mehr. Bei diesem Kochseminar kommt auf den Teller, was die meisten als Unkraut bezeichnen: Löwenzahn, Hornveilchen, Giersch, Brennesseln und Co. Wir entdecken alte Wildkräuter und ihre Eigenschaften als kulinarisches Superfood. Mit Phytotherapeutin Inke Gödecke werden die Kräuter zunächst bestimmt und anschließend als Salat, Suppe und Pfannkuchenfüllung zubereitet und gemeinsam verzehrt. Sie bekommen ein ausführliches Skript inklusive spezieller Wildkräuterrezepte mit nach Hause. Die Termine sind einzeln buchbar.

---

> **Termin 1: Fr, 03.05.2024, 17 – 20.45 Uhr**  
**Termin 2: Di, 02.07.2024, 17 – 20.45 Uhr**

> **Cafeteria des Evangelischen  
Kirchenkreises Gütersloh**  
Moltkestraße 10 – 12, 33330 Gütersloh

> **Referentin: Inke Gödecke**, Phytotherapeutin

> **Kosten: 45 €**

> **Anmeldefrist:**  
**Termin 1: Fr, 26.04.2024**  
**Termin 2: Di, 25.06.2024**  
Mind. 5, max. 15 Teilnehmende

# PERSÖNLICHKEITS- ENTFALTUNG, BILDUNG & KOMMUNIKATION

50

## MIT HUMAN DESIGN ZU BESSEREN ENTSCHEIDUNGEN IM PARTNER- SCHAFTLICHEN, PRIVATEN UND BERUFLICHEN BEREICH

Einführungskurs

In einer komplexen Welt sind klare Entscheidungen Gold wert. Dieser Workshop nutzt Human Design zur Selbstkenntnis.

Der Ansatz des Human Design hilft, die „Sprache der Seele“ zu verstehen und bietet Orientierung in verschiedenen Lebensbereichen. Verstehe die unterschiedlichen Lebens- und Entscheidungsstrategien in Partnerschaft, Privatem und Beruf und lerne die Steuerungselemente des Lebens kennen und wie sie deine Entscheidungsfindung beeinflussen. Der Workshop bietet praktische Übungen für den Alltag.

➤ **Do, 22.02.2024, 18.30 – 21 Uhr**

➤ **Konferenzraum des Evangelischen  
Kirchenkreises Gütersloh**

Moltkestraße 10 – 12, 33330 Gütersloh

➤ **Referentin: Tanja Hunold**, Referentin und  
Gründerin von Soul Life Human Design

➤ **Kosten: 20 €**

➤ **Anmeldefrist: Do, 15.02.2024**  
Mind. 6, max. 15 Teilnehmende

AUCH FÜR BERUFLICHE  
FORT- UND WEITERBILDUNG  
GEEIGNET

Foto: Adobe Stock

## A ODER B: ENTSCHEIDEN SIE SCHON ODER WÜRFELN SIE NOCH?

Ein Workshop für klare und gelassene  
Entscheidungen

Täglich fallen wir unzählige Entscheidungen. Viele dieser Entscheidungen nehmen wir kaum wahr, sie laufen unbewusst ab, weil wir schon grundsätzliche Entscheidungen getroffen haben oder weil wir uns einfach nicht anders entscheiden können. Was spielt bei einer Entscheidung, die Sie treffen, eine Rolle? Ihr Gefühl, Ihr Verstand? Ihr Umfeld? Was brauchen Sie, um eine gute Entscheidung treffen zu können? In dem interaktiven Workshop werden verschiedene Entscheidungsmethoden, u. a. das Modell vom inneren Team und das systemische Konsensieren (Entscheidungen in Gruppen) vorgestellt. Machen Sie sich auf die Spur nach ihren Entscheidungsstrategien und gelangen Sie in Zukunft zu einer klaren und gelassenen Entscheidung.

➤ **Do, 29.02.2024, 9 – 12.30 Uhr**

➤ **Konferenzraum des Evangelischen  
Kirchenkreises Gütersloh**

Moltkestraße 10 – 12, 33330 Gütersloh

➤ **Leitung: Susanne Hülsken**, Kommunikations-  
wissenschaftlerin M.A., Trainerin, Beraterin  
und Coach

➤ **Kosten: 85 €**

➤ **Anmeldefrist: Do, 08.02.2024**  
Max. 12 Teilnehmende

AUCH FÜR BERUFLICHE  
FORT- UND WEITERBILDUNG  
GEEIGNET

## MICH WEITERENTWICKELN – SCHÄTZE HEBEN

Workshop zum Zürcher Ressourcen Modell

Wonach sehne ich mich? Welchen inneren Ruf meiner Seele habe ich bisher überhört? Vielleicht, weil ich zu beschäftigt war. Vielleicht, weil ich es verlernt habe, auf die Stimme meines Herzens zu hören.

Mit dem Zürcher Ressourcen Modell gehen wir auf persönliche Entdeckungsreise: Du spürst hin, welcher Entwicklungsschritt, welche Veränderung in Deinem Leben heute darauf wartet, gelebt zu werden. Geht es um mehr Gelassenheit und Freude, um mehr Mut und Selbstbewusstsein oder um Vertrauen und Neuausrichtung auf Gottes Gegenwart? Deine Seele weiß, was Du brauchst. Mit Hilfe des Zürcher Ressourcen Modells gibst Du ihr eine Sprache und gewinnst wertvolle Impulse für Deine persönliche Entwicklung.

➤ **Fr, 12.04.2024, 16 – 19 Uhr**

**Sa, 13.04.2024, 9 – 17 Uhr**

➤ **Konferenzraum des Evangelischen  
Kirchenkreises Gütersloh**

Moltkestraße 10 – 12, 33330 Gütersloh

➤ **Leitung: Carola Kalitta-Kremer**, Trainerin,  
Mediatorin, Coach

➤ **Kosten: 110 €** inkl. Getränke, Selbstverpflegung  
in der Mittagspause

➤ **Anmeldefrist: Fr, 22.03.2024**  
Mind. 8, max. 12 Teilnehmende

AUCH FÜR BERUFLICHE  
FORT- UND WEITERBILDUNG  
GEEIGNET

51

## WIE KONFLIKTGESPRÄCHE IM ARBEITSALLTAG GELINGEN

### Praxisworkshop

Im Job, wo unterschiedliche Menschen zusammenkommen, können immer schwierige Gespräche oder sogar Konflikte entstehen. Es gibt immer wieder Situationen, in denen Sie kritisches Feedback geben, unangenehme Themen ansprechen müssen oder selbst Teil eines Konflikts sind. Manchmal haben Sie auch die Aufgabe, bei Konflikten zwischen Mitarbeitenden, Kolleg:innen, Eltern oder Kindern zu vermitteln. Wer als neutrale:r Konfliktvermittler:in agiert oder in komplizierten Gesprächen die eigene Position souverän vertreten will, muss mit Emotionen umgehen und konstruktiv bleiben können.

Bringen Sie gerne Fallbeispiele aus Ihrer Berufspraxis mit. Wir werden diese besprechen oder als Praxistraining in Form von Rollenspielen nutzen. In diesem eintägigen Workshop werden die Grundzüge effizienter Kommunikation vermittelt und Konfliktlösungsfähigkeiten trainiert.

- > **Termin 1: Sa, 16.03.2024**  
**Termin 2: Fr, 07.06.2024 jeweils 10 – 16 Uhr**
- > **Konferenzraum des Evangelischen Kirchenkreises Gütersloh**  
Moltkestraße 10 – 12, 33330 Gütersloh
- > **Leitung: Ilka Sundermann,**  
Wirtschaftsmediatorin und Konfliktcoach
- > **Kosten: 65 €** inkl. kalter und warmer Getränke, Selbstverpflegung in der Mittagspause
- > **Anmeldefristen: Termin 1: Do, 07.03.2024,**  
**Termin 2: Mi, 29.05.2024**

AUCH FÜR BERUFLICHE  
FORT- UND WEITERBILDUNG  
GEEIGNET

## DIE KRAFT DER VERBUNDENHEIT

### Schreiben in Gemeinschaft

Diese Schreibwerkstatt lädt zum heilsamen Erleben von Verbundenheit ein. Menschen sehen sich in der individualistischen Welt oft als Einzelkämpfer, wo sie unter Konkurrenz oder Gefühlen von Vereinzelung leiden. Wenn der Blick sich (auch) für den anderen öffnen kann, weitet sich der eigene Horizont. In Verbundenheit mit anderen entstehen Mitgefühl und Annahme, aus den Einzelnen wird ein Wir. In der wohlwollenden Begegnungen mit uns selbst und miteinander wollen wir in dieser Schreibwerkstatt dem Ich und dem Du schreibend nachspüren. Mit achtsamer Körperwahrnehmung mit Hilfe von Focusing, einer körperorientierten Methode der Selbsterforschung, bringen wir Kopf und Körper in einen Dialog und erweitern die Wahrnehmung um die Verbundenheit in der Gruppe.

- > **Sa, 25.05.2024, 10 – 16 Uhr**
- > **Konferenzraum des Evangelischen Kirchenkreises Gütersloh**  
Moltkestraße 10 – 12, 33330 Gütersloh
- > **Leitung: Dr. Christiane Henkel,** Dipl. Pädagogin, Schreibberaterin, Focusing-Beraterin
- > **Kosten: 55 €** inkl. kalter und warmer Getränke, Selbstverpflegung in der Mittagspause
- > **Anmeldefrist: Mi, 15.05.2024**

## ENNEAGRAMM

### Einführungstag

Wollen Sie sich selbst besser kennenlernen und Ihren inneren „Antrieb“ verstehen? Interessiert es Sie, wie Sie mit Ihren Eigenarten auf andere wirken? Merken Sie, wie Sie mit Ihren entwickelten Lebensstrategien immer wieder an Grenzen stoßen?

Dann kann ein intensiver Blick auf die eigene Person mit der Hilfe des Enneagramms lohnenswert sein. Denn das Enneagramm ist eine tiefgehende Typenlehre, die mit Hilfe von neun Grundmustern versucht den Menschen in seiner Komplexität zu erfassen. Dabei ist das Enneagramm so konzipiert, dass es die Vielschichtigkeit des Menschen ernst nimmt und dem Anwender die Möglichkeit von Veränderung im eigenen Verhalten aufzeigt.

An dem Seminartag werden die neun Grundeinstellungen vorgestellt und die Möglichkeit zur Auseinandersetzung mit dem persönlichen Muster gegeben.

- > **Sa, 04.05.2024, 10 – 17.30 Uhr**
- > **Konferenzraum des Evangelischen Kirchenkreises Gütersloh**  
Moltkestraße 10 – 12, 33330 Gütersloh
- > **Referentinnen: Sabrina Brünger,** Dipl. Sozial-/Religionspädagogin, Diakonin und Enneagramm-Trainerin ÖAE  
**Stefanie Schweitzer,** ILP-Coach
- > **Kosten: 55 €** inkl. warmer und kalter Getränke, Selbstverpflegung in der Mittagspause
- > **Anmeldefrist: Mi, 24.04.2024**  
Mind. 6, max. 15 Teilnehmende

AUCH FÜR BERUFLICHE  
FORT- UND WEITERBILDUNG  
GEEIGNET

## ÜBERGÄNGE MEISTERN, DAS NEUE WILLKOMMEN HEISSEN

Unser Leben bringt Veränderung: Die Kinder verlassen das Nest, der Ruhestand rückt näher, neue Menschen treten in unser Leben, von anderen müssen wir Abschied nehmen. Diese Übergänge fordern uns heraus. Und zugleich laden sie uns ein, gut bei uns selbst zu sein und hinzuspüren, was jetzt für uns dran ist. Denn in jedem Loslassen steckt immer auch die Chance des Neuen, das darauf wartet, gelebt zu werden.

Wir nehmen uns Zeit, unser Hier und Heute zu würdigen. Und wir richten uns aus auf das, was vor uns liegt. Das Seminar lädt dazu ein, sich für neue Perspektiven zu öffnen und Impulse für die persönliche Lebensgestaltung zu entwickeln.

- > **Mo, 17.06.2024, 9 – 16 Uhr**  
**Di, 18.06.2024, 9 – 16 Uhr**
- > **Konferenzraum des Evangelischen Kirchenkreises Gütersloh**  
Moltkestraße 10 – 12, 33330 Gütersloh
- > **Leitung: Carola Kalitta-Kremer,** Trainerin, Mediatorin, Coach
- > **Kosten: 150 €** inkl. warmer und kalter Getränke, Selbstverpflegung in der Mittagspause
- > **Anmeldefrist: Mo, 27.05.2024**  
Mind. 8, max. 12 Teilnehmende

AUCH FÜR BERUFLICHE  
FORT- UND WEITERBILDUNG  
GEEIGNET

# ANGEBOTE FÜR SPEZIFISCHE ZIELGRUPPEN

54

Foto: Adobe Stock

## AUFGEHORCHT UND MITGEMISCHT

Diskussionsnachmittage für Frauen und  
Vortragsabende für Alle

**Termin 1: Mi, 31.01.2024, 19.30 – 21.30 Uhr**  
**Grenzerfahrungen des Menschen – Ein Tor zum Jenseits?**

Bei dieser Veranstaltung geht es um die Frage, ob menschliche Erfahrungen in Extremsituationen des Lebens, die wissenschaftlich nicht erklärbar sind, als Hinweis auf einen Jenseitsbezug des Menschen interpretiert werden können. Es referiert Dr. Wennemar Schweer.

**Termin 2: Mi, 06.03.2024, 15 – 17 Uhr**  
**Zukunft durch Bildung – Bei unseren Partner:innen in Tansania und bei uns in Deutschland**

An diesem Nachmittag wird das Alphabetisierungsprogramm vorgestellt, das von unseren Partnern im Kirchenkreis Murongo / Tansania konzipiert und in einem ersten Durchgang schon umgesetzt worden ist. Es wird aber auch nach Analphabetismus in Deutschland gefragt. Es referiert Christa Marienhagen.

**Termin 3: Mi, 03.04.2024, 15 – 17 Uhr**  
**Frauenhilfe – mehr als Sie denken**

Anhand von Informationen über die Entstehung und Entwicklung der Evangelischen Frauenhilfe in Westfalen e.V. sollen die Mitglieder und Gäste der Frauenhilfe miteinander ins Gespräch kommen und die vielen diakonischen und sozialen Arbeitsfelder des Verbandes kennenlernen. Es referiert Siglinde Weber.

**Termin 4: Mi, 29.05.2024, 19.30 – 21.30 Uhr**  
**Erben und Vererben – Was beim Verfassen eines Testaments beachtet werden muss**

Viele Menschen, die ein Testament abfassen möchten, fühlen sich unsicher und überfordert, weil sie über juristische Implikationen nicht im Bilde sind. An diesem Abend soll Gelegenheit gegeben werden, sich mit Hilfe eines Fachmannes sachkundig zu machen. Nach einem einführenden Referat wird der Referent auf die Fragen der Anwesenden eingehen. Es referiert Rechtsanwalt und Notar Hans – F. Strathoff.

**Termin 5: Mi, 05.06.2024, 15 – 17 Uhr**  
**Bericht über eine Reise nach Laos und Kambodscha in Südostasien**

In einem Vortrag mit Bildern wird über zwei Länder berichtet, die stark von der Religion des Buddhismus geprägt sind. Die Anwesenden sollen nicht nur mit zwei fernen Ländern, sondern auch mit einer uns eher fremden Religion vertraut gemacht werden. Es referiert Doris Kaup.

**Termin 6: Mi, 03.07.2024, 15 – 17 Uhr**  
**Der Apfel – Geschichten, Legenden und Märchen über eine uralte Frucht**

An diesem Nachmittag geht es um den Apfel, der nicht nur ein Nahrungsmittel ist, sondern ein Kulturgut, um das sich viele Geschichten, Erzählungen und Sagen ranken. Es referieren Charlotte Schweer, Waltraud Schröder und Edith Sonntag.

### > **Ev. Gemeindehaus**

Schulte-Möntingstraße 6,  
33378 Rheda-Wiedenbrück

### > **In Kooperation mit der Frauenhilfe Rheda**

### > **Eintritt frei**

Keine Anmeldung erforderlich

55

## VERGEBEN – VERGESSEN – VERDRÄNGEN – VERGELTEN

### Frauenfrühstück

Jeder Mensch wird in seinem Leben mit Schuld konfrontiert. Wir erfahren Verletzungen, die wir nur schwer oder gar nicht vergessen können. Wir machen Fehler, verletzen andere, werden ihren Bedürfnissen nicht gerecht – und manchmal quält uns unsere Schuld. Vergebung ist ein zentrales Thema der christlichen Botschaft – aber der Druck, vergeben zu müssen kann auch krank machen. Die pensionierte Pfarrerin Ute Wendorff beleuchtet die vielfältigen Facetten dieses Themas und lädt dazu ein, sich so mit den eigenen Erfahrungen zu beschäftigen, dass es zu einem guten Leben dient.

- > **Sa, 06.04.2024, 9 – 11.30 Uhr**
- > **Gemeindehaus der Ev.-Luth. Bartholomäus-Kirchengemeinde**  
Kirchweg 10, 33647 Bielefeld-Brackwede
- > **Referentin: Pfarrerin i.R. Ute Wendorff**
- > **Eintritt: 7 €, Barzahlung vor Ort**
- > **Anmeldefrist: Mi, 03.04.2024**  
**Ev. Gemeindebüro Brackwede**  
Telefon 05 21 / 163 937 00

## MIT POWERFOOD FIT DURCH DAS JAHR

### Frauenfrühstück

Eine ausgewogene Ernährung ist für alle Menschen wichtig. Je älter wir werden, desto weniger Energie benötigen wir, brauchen aber dennoch die gleiche Menge an Nährstoffen wie in jungen Jahren. Wird die Ernährung an diese Veränderungen angepasst, unterstützen wir unseren Körper optimal dabei, gesund und fit zu bleiben. Die Ernährungs- und Gesundheitsberaterin Elke Baumann gibt Tipps zur genussvollen Ernährung und Anregungen, wie gesundes Essen auch schnell und unkompliziert z.B. von Berufstätigen vor- und zubereitet werden kann.

- > **Sa, 06.04.2024, 9 – 11.30 Uhr**
- > **Gemeindehaus Ummeln**  
Queller Straße 187, 33649 Bielefeld
- > **Referentin: Elke Baumann**, Ernährungs- und Gesundheitsberaterin
- > **Kosten: 8 €, Barzahlung vor Ort**
- > **Anmeldefrist: Mo, 25.03.2024**  
**Ev. Kirchengemeinde Ummeln**  
Telefon 05 21 / 4 83 08  
ev.kg.ummeln@bitel.net

## PRÄVENTION SEXUALISierter GEWALT?

Was ist Prävention sexualisierter Gewalt? Was können Eltern, Großeltern und pädagogische Fachkräfte tun, um Kinder und Jugendliche vor sexualisierter Gewalt zu schützen?

Neben der richtigen und wichtigen Stärkung von Kindern und Jugendlichen, sind es erwachsene Bezugspersonen, die den Schutz von Kindern und Jugendlichen gewährleisten müssen – in unterschiedlichen Institutionen und zu Hause!

Ziel dieser Veranstaltung ist es, erwachsene Bezugspersonen zu sensibilisieren, zu informieren und ihnen Hilfestellungen zu geben. Welche Veranstaltungen sind sinnvoll?

Wo finde ich Informationen? Welchen Sinn haben institutionelle Schutzkonzepte? Wir wollen gemeinsam ins Gespräch kommen, uns austauschen und Fragen beantworten!

- > **Ort: Die Referentin kommt in Ihre Einrichtung**
- > **Referentin: Manuela Kleingünther**, Fachkraft für Prävention in den Evangelischen Kirchenkreisen Bielefeld und Gütersloh
- > **Terminkoordination und weitere Informationen:**  
**Manuela Kleingünther**, Fachstelle Prävention sexualisierte Gewalt in den Evangelischen Kirchenkreisen Bielefeld und Gütersloh  
Telefon 05 21 / 5 83 71 36  
gt-kk.praevention@ekvw.de



# THEMENREIHE INTERNATIONALE BEGEGNUNG



Foto: Adobe Stock

58

## MEET & SPEAK Sprach-Tandem-Angebot

Gemeinsam lernt es sich leichter!  
Bei Meet & Speak haben die Teilnehmenden die Möglichkeit voneinander zu lernen und sich durch intensiven Austausch einer Fremdsprache und -kultur zu nähern. Sprachtandems bestehen aus Menschen, die verschiedene Erstsprachen sprechen und meist einen unterschiedlichen kulturellen Hintergrund haben. Dadurch unterstützen sie sich gegenseitig beim Erlernen der jeweils fremden Sprache und sind dabei in ihrer Vorgehensweise frei, um den Lernprozess individuell zu gestalten. Diese Methode des selbstgesteuerten Lernens findet in gemütlicher Atmosphäre statt. Das Angebot richtet sich sowohl an Menschen, die auf der Suche nach einem Sprachtandem sind als auch an Menschen, die Menschen mit anderer Kulturgeschichte kennenlernen möchten.

> **Mi, 03.01., Mi, 07.02., Mi, 06.03., Mi, 03.04., Mi, 01.05., Mi, 05.06.2024**  
jeweils von 19 – 21 Uhr

> **In der Weberei**  
Bogenstraße 1–8, 33330 Gütersloh

> **Leitung: Sophie Honoré**, Kulturmacherin

> **Eintritt frei**  
Keine Anmeldung erforderlich

## KINONACHMITTAGE FÜR FAMILIEN MIT UND OHNE MIGRATIONSHINTERGRUND

Ein Kinonachmittag ist immer etwas Besonderes: Eintauchen in fremde Welten, Abenteuer, Spannung und Emotion sind garantiert. Gleichzeitig fördern Kinoerlebnisse auch das Sprachverständnis und bilden eine gute Basis zur Kommunikation. Wir zeigen Filme, die für GROSS und klein geeignet sind. Im Anschluss bieten wir Gesprächsaustausch zur Thematik der Filmerlebnisse an. Gemeinsame Freizeitgestaltung fördert gegenseitiges Verständnis und Integration.

> **Do, 14.03.2024 – Film: Die kleine Hexe**  
**Do, 13.06.2024 – Film: Räuber Hotzenplotz**  
**17 Uhr – ca. 19.30 Uhr (Filmlängen variieren)**  
**Einlass jeweils 16.30 Uhr**

> **Kino – Bambi und Löwenherz**  
Bogenstraße 3, 33330 Gütersloh

> **In Kooperation mit dem AK ASYL der Ev. Kirchengemeinde Gütersloh**

> **Eintritt: 2 € (Erwachsene), 1 € (Kinder)**  
Barzahlung vor Ort  
Keine Anmeldung erforderlich

59

# THEMENREIHE PÄDAGOGIK

60

## ICH GLAUB, ICH BIN IM FALSCHEN FILM

### Einführung in die Traumapädagogik

Immer wieder reagieren Menschen, mit denen wir arbeiten so, dass es aus der aktuellen Situation nicht verstehbar ist, sondern nur aus deren alten Ohnmachts- oder Gewalterfahrungen. Wir haben den Eindruck, wir seien im falschen Film, aber möglicherweise reagiert unser Gegenüber aus einem „alten Film“, einer alten Erfahrung von Gewalt und/oder Ohnmacht, die traumatisch eingefroren ist. An diesem Einführungstag wollen wir verstehen, wie Traumata verarbeitet werden, was dann im Gehirn passiert, und wie diese Ereignisse weiterhin das Verhalten prägen und wie wir pädagogisch darauf reagieren können.

> **Do, 03.07.2024, 9.30 – 16 Uhr**

> **Konferenzraum des Evangelischen  
Kirchenkreises Gütersloh**

Moltkestraße 10 – 12, 33330 Gütersloh

> **Referentin: Sabine Haupt-Scherer**, Pfarrerin der Ev. Kirche von Westfalen; Supervisorin (DGSv), WenDo-Trainerin, Trauma-Fachberaterin (DeGPT), Systemische Beraterin (DGSF)

> **Kosten: 85 €** inkl. kalter und warmer Getränke, Selbstverpflegung in der Mittagspause

> **Anmeldefrist: Mi, 29.05.2024**  
Mind. 5, max. 20 Teilnehmende

AUCH FÜR BERUFLICHE  
FORT- UND WEITERBILDUNG  
GEEIGNET

## KINDER SEXUALPÄDAGOGISCH IN IHRER ENTWICKLUNG BEGLEITEN

### Vierteilige Fortbildung über Sexuelle Bildung in der Kita

Jeder Mensch ist ein sexuelles Wesen – und das von der Zeugung bis zum Tod. In der Kita wird Sexualität daher immer auch ganz automatisch zum Thema – ganz egal ob offen darüber gesprochen wird oder nicht. Denn die Frage danach, wo die Kinder herkommen, wie Geschlechtssteile benannt werden, wie mit Nacktheit oder mit Doktorspielen in der Kita umgegangen wird, all das sind Fragen, die die sexuelle Entwicklung von Kindern betreffen.

In der Fortbildung beschäftigen wir uns damit, welche Bedeutung die kindliche Sexualität für die Persönlichkeits- und Identitätsentwicklung hat. Darüber hinaus gibt es praktische Anregungen für das sexualpädagogische Handeln in der Kita.

Schwerpunktt Themen der Fortbildung sind:

- > Sexualpädagogik und Sexuelle Bildung – Was heißt das und was bedeutet das?
- > Kindliche Entwicklung in Bezug auf Sexualität und Geschlecht – Wie sieht kindliche Sexualität aus? Wie kann ich Kinder in ihrer sexuellen und geschlechtlichen Persönlichkeitsentwicklung unterstützen?
- > Mit Kindern über Sexualität und Geschlecht reden – Welche Erklärungen sind angemessen? Kann ich "zu viel" erklären?
- > Elternarbeit – Wie spreche ich mit Eltern über kindliche Sexualität?

- > Körpererkundungsspiele/Doktorspiele – Warum spielen Kinder Doktorspiele? Welche Regeln für Doktorspiele sind sinnvoll?
- > Sexuell übergriffiges Verhalten von Kindern – was ist übergriffiges Verhalten? Wie reagiere ich?

Die Fortbildung findet digital statt. Wir arbeiten mit einem Mix aus verschiedenen Methoden, u.a. auch mit Selbstreflexion. Für persönliche Unsicherheiten und Fragen gibt es Platz.

> **Termine Fr, 16.02., Fr, 01.03., Fr, 15.03. und Fr, 22.03.2024, jeweils: 8.30 – 11 Uhr**

> **Online / Zoom**

> **Kooperation: Kita-Referat Kirchenkreis Gütersloh**

> **Referentin: Marianne Hamm**, Referentin für Sexuelle Bildung, Sexualpädagogin (gsp), Sexualwissenschaftlerin (M.A.) und Geschlechterwissenschaftlerin (M.A.)

> **Kosten: 100 €**

> **Anmeldung: Kita-Referat, Karola Mothes**  
karola.mothes@kk-ekvw.de

AUCH FÜR BERUFLICHE  
FORT- UND WEITERBILDUNG  
GEEIGNET

61

# BIBELDORF RIETBERG

## BIBELDORF RIETBERG

Das Bibeldorf in Rietberg bietet mit seinen nachgebildeten Häusern, Modellen und Exponaten, Darstellungen und filmischen Animationen einen Eindruck in das Leben zur Zeit der Bibel. Sie gehen auf eine Entdeckungsreise und erfahren eine Vielzahl von Einzelheiten zum geographischen, kulturellen und religiösen Raum des Nahen Ostens, besonders zu Israel und Palästina. Über die Realienkunde werden viele biblische Texte neu erfahrbar.

- > **Öffnungszeiten des Bibeldorfes:**  
**21.04. – 06.10.2024, Mi – So, 14 – 18 Uhr**  
**Letzter Einlass: 16.30 Uhr**
- > **Eintrittspreise:** 12 € Erwachsene,  
7 € Kinder und Jugendliche,  
**Sonntagsführung 14.30 Uhr** (zzgl. 3 €)
- > **Projekte und Führungen außerhalb der Öffnungszeiten nach Absprache möglich.**
- > **Kontakt: Bibeldorf**  
Jerusalemmer Straße 2, 33397 Rietberg  
Telefon 052 44 / 97 49 74  
info@bibeldorf.de  
www.bibeldorf.de

## DER PROZESS JESU Rietberger Passionsspiel

Passions- und Osterdarstellungen gehören seit den ersten Jahrhunderten zur christlichen Gemeinde. Sie werden als Verkündigungswege viel früher begangen als Weihnachtsspiele. Der Beginn christlichen Glaubens liegt im Ostergeschehen. Christus wird verherrlicht als der Herr der Auferstehung, der Schuld und Tod besiegt und Menschen in die Nachfolge ruft.

Ein historisch-kritischer Zugang zum Prozessgeschehen der Kreuzigung Jesu mit der Methode des Bibliodramas.

- > **Karfreitag, 29.03.2024,**  
**14.30 Uhr, 15.30 Uhr und 16.30 Uhr**
- > **Kartenpreis:** 18 € Vorverkauf,  
20 € Tageskasse
- > **Weitere Infos:** [www.bibeldorf.de](http://www.bibeldorf.de)

## LIVING HISTORY Lebendige Museumstage

An diesem Tag begegnet man im Bibeldorf zahlreichen Menschen in orientalischen Gewändern. Sie leben unter den Bedingungen, unter denen man vor 2.000 Jahren gelebt hat. Natürlich kennen sie keine modernen Dinge, antworten aber gerne auf Fragen und erzählen aus ihrem Alltag. Man kann mit ihnen reden, wie hart das Leben unter römischer Besatzung ist, aber sie wissen nicht, was Fernsehen, Handys oder Internet bedeutet. Man kann die Handwerker in ihren Werkstätten oder Häusern besuchen, mit ihnen über ihr Leben, ihren Alltag und ihre Welt sprechen.

- > **So, 26.05. und So, 16.06., 14 – 17.30 Uhr**
- > **Eintritt:** 13 € Erwachsene,  
10 € Kinder und Jugendliche





## BIBELDORF IM ABENDROT

Thematische Vorträge mit anschließendem kleinen Abendessen

### Termin 1: Bibel und Reisen – der Nahe Osten

Wer in den Nahen Osten reisen möchte, der folgt einer langen Tradition. Denn schon von alters her waren Menschen mit ihren Karawanen in den Ländern der Bibel unterwegs. In der Bibel finden wir zahlreiche Berichte von Reisenden. Wirtschaftliche Nöte, kriegerische Ereignisse, familiäre Entscheidungen, Pilgerreisen gerade nach Jerusalem und andere Anlässe werden dort beschrieben. Nach der Konsolidierung des Christentums im Römischen Reich nahmen die Pilgerreisen zu und erreichten seit dem 19. Jahrhundert stets neue Rekordwerte. Was verleitet Menschen, sich auf den Weg in den Nahen Osten zu machen?

### Termin 2: Bibel und Wasser – religiös, profan und geschichtlich

Das Wasser ist das Element der Taufe. Wasser ist für jeden Menschen überlebenswichtig und der Kampf um diese Ressource hat deutlich an Fahrt aufgenommen. Wir werden biblisch-geschichtliche Aspekte erörtern und uns dem Thema „Der Nahe Osten und das Wasser“ annähern.

- > **Termin 1: Mi, 22.05.2024**  
**Termin 2: Mi, 19.06.2024, jeweils 19 Uhr**
- > **Kosten: jeweils 20 €**
- > **Anmeldung: [info@bibeldorf.de](mailto:info@bibeldorf.de)**

## FRAGEN & HINWEISE (AGB)

### ANMELDEVERFAHREN

Bitte verwenden Sie, wenn nicht anders angegeben, das Anmeldeformular im Halbjahresprogramm. Alternativ können Sie das digitale Anmeldeformular auf der Seite der Erwachsenenbildung (<https://www.kirchegt.de/kirchenkreis/erwachsenenbildung/anmeldung/>) nutzen oder senden Sie eine E-Mail mit allen erforderlichen Angaben an [erwachsenenbildung@kk-ekvw.de](mailto:erwachsenenbildung@kk-ekvw.de). Sie erhalten dann eine Anmeldebestätigung. Sollte eine Veranstaltung zum Zeitpunkt der Anmeldung bereits ausgebucht sein, werden die Teilnehmenden auf einer Warteliste vorgemerkt. Die Reihenfolge auf dieser Warteliste erfolgt nach dem zeitlichen Eingang der Anmeldungen. Im Falle des Freiwerdens eines Teilnahmeplatzes werden die Teilnehmenden darüber informiert. Einzelne Veranstaltungen erfordern keine Anmeldung. Das ist beim jeweiligen Angebot im Programmheft vermerkt.

### RÜCKTRITT VON TEILNEHMENDEN

Die Teilnehmenden sind berechtigt, die Anmeldung bis 14 Tage vor Beginn der Veranstaltung zurückzuziehen. Dies hat schriftlich zu erfolgen. Wird der Rücktritt erst innerhalb der letzten 14 Tage vor Beginn der Veranstaltung erklärt, haben die Teilnehmenden den vollen Veranstaltungspreis zu entrichten. Kann der freie Teilnahmeplatz jedoch durch einen Teilnehmenden von der Warteliste besetzt werden, ist die Teilnahmegebühr nicht zu entrichten. Soweit Teilnehmende ohne vorherige Abmeldung an der Veranstaltung nicht teilnehmen, stehen ihnen keine Ansprüche auf Erstattung der bereits gezahlten Teilnahmegebühren zu. Für einzelne Veranstaltungen gelten besondere Rücktrittsbedingungen (z. B. Studienreisen, Langzeitfortbildungen, Veranstaltungen mit Übernachtungen), die im jeweiligen Veranstaltungsprogramm ausdrücklich genannt sind.

### ABSAGE VON VERANSTALTUNGEN

Die Regionalstelle der Erwachsenenbildung Gütersloh ist berechtigt, im Einzelfall von der Durchführung einer Veranstaltung zurück zu treten, wenn die notwendige Mindestteilnehmerzahl nicht erreicht wurde (hierfür gelten die Anmeldefristen) oder in Fällen, die eine Durchführung der Veranstaltung aus wichtigen Gründen unmöglich machen (z. B. kurzfristige Erkrankung des/der Referent:innen). In diesem Fall werden bereits gezahlte Teilnahmegebühren vollständig erstattet. Weitere Ansprüche stehen den Teilnehmenden nicht zu.

### ZIELGRUPPEN

Die Veranstaltungen richten sich an alle Menschen ab dem 16. Lebensjahr. Die Teilnahme an einzelnen Veranstaltungen kann jedoch die Erfüllung veranstaltungsspezifischer Teilnahmevoraussetzungen wie z. B. besondere Qualifikationen, spezifische Zielgruppenzugehörigkeit, Geschlecht etc. voraussetzen, sofern dies aus sachlichen Gründen erforderlich ist (z. B. Frauenfrühstück, Angebote für junge Erwachsene). Erfüllen die Teilnehmenden diese Voraussetzungen nicht, können sie an der Veranstaltung nicht teilnehmen. **Die Teilnehmenden verpflichten sich, sich in die für die Förderung nach dem Weiterbildungsgesetz notwendigen Anwesenheitslisten der Veranstaltung mit den geforderten Angaben einzutragen.**

### TEILNAHMEGEBÜHREN

Nach der Veranstaltung erhalten Sie eine Rechnung mit der Bitte um eine Überweisung der Teilnahmegebühr auf folgendes Konto:

**Ev. Kirchenkreis Gütersloh**  
**IBAN DE 66 3506 0190 2001 1180 32**  
**Verwendungszweck (wichtig, bitte vollständig angeben!): 520000 / Stichwort zur Veranstaltung / Nachname**

### Bildung soll am Geld nicht scheitern!

Für Menschen in besonderen Lebenssituationen besteht die Möglichkeit einer finanziellen Unterstützung. Bitte melden Sie sich bei Bedarf im Referat Erwachsenenbildung oder im dazugehörigen Sekretariat für weitere Informationen.

Ehrenamtlich Tätige können in den Kirchengemeinden nach Unterstützung für einzelne Veranstaltungen rund um das Thema Ehrenamt fragen.

### TEILNAHMEBESCHEINIGUNG

Die Teilnehmenden erhalten auf Wunsch vom Evangelischen Kirchenkreis Gütersloh (Referat Erwachsenenbildung) eine Teilnahmebescheinigung über ihre erfolgte Teilnahme an der jeweiligen Veranstaltung.

### DATENSCHUTZ

Die Erhebung, Speicherung und Verarbeitung personenbezogener Daten der Teilnehmenden findet ausschließlich gemäß DSGVO, EU-DSGVO, Bundesdatenschutzgesetz (BDSG – neu) und der übrigen gesetzlichen Vorschriften statt. Die bei der Anmeldung erhobenen persönlichen Daten werden zur Durchführung vorvertraglicher Maßnahmen und zur Vertragserfüllung (§ 6 Absatz 5 DSGVO 2018) verwendet. Die Bestandsdaten wie Vorname, Name, Straße, Nummer, PLZ, Ort, werden für den Vertragsabschluss benötigt. Für die Abfrage der Kontaktdaten (Telefon-Nr., E-Mail) liegt unser berechtigtes Interesse (§ 6 Absatz 8 DSGVO 2018) vor, damit wir Sie bei Veranstaltungsänderungen unmittelbar kontaktieren können. Liegen uns diese Daten nicht vor, können wir Sie ggf. nicht rechtzeitig über mögliche Änderungen informieren. Sämtliche von Ihnen bereitgestellten Daten werden elektronisch erfasst, verarbeitet und gespeichert. Die Daten sind für die Veranstaltungsdurchführung und -abwicklung in Datenbanken und Anwendungen gespeichert. Zugriff haben lediglich die in den Prozess involvierten Mitarbeitenden, Dozenten und unsere IT-Abteilung. Die Nichtangabe von freiwilligen Daten hat keine Auswirkungen. Unsere Veranstaltungen werden öffentlich gefördert. Für die Inanspruchnahme der Förderung ist die Erhebung von Daten über Anmeldelisten mit Pflichtangaben für die fördernde Stelle notwendig. Diese Anmeldelisten müssen für die Auszahlung der Zuschüsse an die öffentliche Stelle, z. B. den Regierungsbezirk, weitergeleitet werden.

### HAFTUNG

Die Regionalstelle der Erwachsenenbildung Gütersloh übernimmt keine Haftung für Schäden, die den Teilnehmenden auf dem Weg und während Veranstaltungen durch Unfälle, Beschädigung oder Diebstahl mitgebrachter Gegenstände oder Kraftfahrzeuge entstehen.

Stand: November 2020



## ANMELDUNG

Melden Sie sich gerne per E-Mail mit allen erforderlichen Angaben unter [erwachsenenbildung@kk-ekvw.de](mailto:erwachsenenbildung@kk-ekvw.de) an oder nutzen Sie das digitale Anmeldeformular auf der Seite der Erwachsenenbildung: [www.kirchegt.de/bildung/erwachsenenbildung/anmeldung](http://www.kirchegt.de/bildung/erwachsenenbildung/anmeldung)



Gerne können Sie auch den hier abgedruckten Vordruck verwenden und ihn an Ev. Erwachsenenbildung Gütersloh (Moltestraße 10 – 12, 33330 Gütersloh) senden. Sie erhalten dann eine Anmeldebestätigung.

.....  
SEMINARTITEL

.....  
VERANSTALTUNGSDATUM

66

.....  
NAME, VORNAME

.....  
STRASSE

.....  
PLZ, WOHNORT

.....  
TELEFON

.....  
E-MAIL-ADRESSE

Die Veranstaltungsabwicklung inkl. der elektronischen Datenverarbeitung geschieht auf Grundlage der Allgemeinen Geschäftsbedingungen (AGB). Mit meiner Unterschrift ist die Anmeldung verbindlich und ich erkenne die AGB mit den Datenschutzhinweisen an. Die AGB sind im Halbjahresprogramm veröffentlicht.

.....  
DATUM, UNTERSCHRIFT



**Diakonin**  
Sylvia Henselmeyer



**Diakonin**  
Maxie Kordes



**Diakonin**  
Jessica Schwan



**Katharina Rommel**

### Evangelischer Kirchenkreis Gütersloh Referat Erwachsenenbildung

Moltkestraße 10, 33330 Gütersloh  
Telefon 0 52 41 / 2 34 85-130

### Informationen und Anmeldungen über das Sekretariat Erwachsenenbildung:

Bürozeiten: Mo – Fr 9 – 12 Uhr  
Telefon 0 52 41 / 2 34 85-127

**E-Mail:** [erwachsenenbildung@kk-ekvw.de](mailto:erwachsenenbildung@kk-ekvw.de)

Die Regionalstelle für Erwachsenenbildung im Evangelischen Kirchenkreis Gütersloh fördert und koordiniert Veranstaltungen der Erwachsenenbildung in den Gemeinden und im Kirchenkreis. Als Teil des Evangelischen Erwachsenenbildungswerks Westfalen und Lippe e. V. in Dortmund stehen wir vor Ort für:

- > die Entfaltung der Persönlichkeit
- > die Klärung von Existenz- und Glaubensfragen
- > die Befähigung zu einem sozialen und verantwortungsbewussten Zusammenleben in der Gesellschaft und mit der Natur
- > die Vermittlung von Wissen und Fähigkeiten für Alltag und Beruf



**Mit unseren Gutscheinen können Sie jetzt auch Veranstaltungen des Ev. Kirchenkreises Gütersloh verschenken! Bei Interesse melden Sie sich gerne telefonisch oder per E-Mail.**



67

## VERANSTALTUNGEN 1/2024

### JANUAR

<b>03.01. – 06.05.</b>	Sprachtandem Meet&Speak (6 Termine)	<b>S. 59</b>
<b>08.01. – 12.02.</b>	Spannungen lösen, den Rücken stärken und beweglicher werden mit der Feldenkrais-Methode – Kurs 1 (6 Termine)	<b>S. 25</b>
<b>12.01. – 13.01.</b>	Sorge dich nicht – Meditation und Bibliodrama	<b>S. 14</b>
<b>15.01. – 18.03.</b>	Personale Leibarbeit Kurs 1 (10 Termine)	<b>S. 07</b>
<b>17.01. – 20.03.</b>	Organisation von Geist und Körper – mehr Gesundheit im Alltag durch die Feldenkrais-Methode – Kurs 1 (10 Termine)	<b>S. 26</b>
<b>18.01. – 20.06.</b>	Gesprächskreis: Brot & Bibel (5 Termine)	<b>S. 07</b>
<b>24.01.</b>	Interaktiver Workshop: Raus aus der Überforderung	<b>S. 35</b>
<b>24.01.</b>	Vortrag: Baumzeiten: Bäume in der Bibel (hybrid)	<b>S. 43</b>
<b>27.01.</b>	Was ich dir wünsche – Kleine Schreibwerkstatt für gute Wünsche	<b>S. 08</b>
<b>27.01.</b>	Workshop: Die Kunst, den Tod ins Leben einzuladen	<b>S. 30</b>
<b>30.01.</b>	Informationsabend zu funktionalem Analphabetismus in Deutschland	<b>S. 16</b>
<b>31.01.</b>	Vortrag: Diskussionsnachmittag für Frauen: Grenzerfahrung des Menschen – ein Tor zum Jenseits?	<b>S. 55</b>

### FEBRUAR

<b>01.02.</b>	Vortragsabend: Leben in Palästina – Alltag unter Besatzung mit Christiane Berg	<b>S. 17</b>
<b>02.02.</b>	Schweige und höre – Treffpunkt Meditation Termin 1	<b>S. 28</b>
<b>08.02.</b>	Lesung: Wie ist Jesus weiß geworden	<b>S. 17</b>
<b>08.02.</b>	Den inneren Jakobsweg gehen – Innehalten in der Fastenzeit (7 Termine)	<b>S. 08</b>
<b>16.02. – 22.03.</b>	Seminar: sexuelle Bildung in der Kita (4 Termine)	<b>S. 61</b>
<b>19.02. – 25.03.</b>	Spannungen lösen, den Rücken stärken und beweglicher werden mit der Feldenkrais-Methode – Kurs 2 (6 Termine)	<b>S. 25</b>
<b>21.02.</b>	Vernissage der Fotoausstellung: Home Away	<b>S. 22</b>
<b>21.02.</b>	Vortrag: Baumzeiten Kirchlicher Aktionismus im Kontext der Palmöl-Industrie in Indonesien (Zoom)	<b>S. 43</b>
<b>22.02.</b>	Workshop: Human Design	<b>S. 50</b>

<b>23.02.</b>	Letzte Hilfe	<b>S. 31</b>
<b>24.02.</b>	Märchenabend: Märchen aus 1001 Nacht	<b>S. 18</b>
<b>25.02.</b>	Vernissage zur Ausstellung von Kurt Neumann: Himmel, Erde, Luft und Meer	<b>S. 19</b>
<b>27.02.</b>	Einführungsveranstaltung: QGIS – geografisches Informationssystem	<b>S. 44</b>
<b>29.02.</b>	A oder B: Entscheiden Sie schon oder würfeln Sie noch?	<b>S. 51</b>
<b>29.02.</b>	Literaturgesprächskreis-Abend 1 „Der Freund“	<b>S. 20</b>
<b>29.02.</b>	„Ein Leben im Exil“ Bildervortrag Dr. Bashar Shammout	<b>S. 22</b>
<b>29.02.</b>	Vortrag: Zukunft freiwilliges Engagement (Zoom)	<b>S. 36</b>

### MÄRZ

<b>01.03. – 02.03.</b>	Workshop zur Stärkung der eigenen Resilienz: Resilienz – das Immunsystem für die Seele	<b>S. 27</b>
<b>02.03.</b>	Musikalischer Workshop in Zeiten weltpolitischer Unruhe: Lieder für den Frieden	<b>S. 18</b>
<b>06.03.</b>	Diskussionsnachmittag für Frauen: Zukunft durch Bildung – bei unseren Partner:innen in Tansania und bei uns in Deutschland	<b>S. 55</b>
<b>09.03.</b>	Schreibwerkstatt: Höre meine Stimme	<b>S. 09</b>
<b>13.03. – 08.05.</b>	Buchpräsentationen mit anschließendem Austausch: „Lesen stärkt die Seele“ – (6 Termine)	<b>S. 21</b>
<b>14.03.</b>	Kinonachmittag für Familien mit und ohne Migrationshintergrund – Termin 1	<b>S. 59</b>
<b>16.03.</b>	Praxisworkshop: Wie Konfliktgespräche im Arbeitsalltag gelingen – Termin 1	<b>S. 52</b>
<b>19.03.</b>	Kräutervortrag: Essbare Wildkräuter aus dem Garten	<b>S. 48</b>
<b>20.03.</b>	Friedhofsführung: Die letzte Wohnstatt – Termin 1	<b>S. 31</b>
<b>20.03.</b>	Vortrag: Argentinien: Der Wald von Misiones soll weiter wachsen (Zoom)	<b>S. 43</b>
<b>29.03.</b>	Andacht: Die Passion	<b>S. 09</b>
<b>29.03.</b>	Rietberger Passionsspiel: Der Prozess Jesu	<b>S. 63</b>

### APRIL

<b>03.04.</b>	Diskussionsnachmittag für Frauen: Frauenhilfe... mehr als Sie denken	<b>S. 55</b>
<b>05.04. – 07.04.</b>	Christliches Yoga-Wochenende	<b>S. 10</b>
<b>06.04.</b>	Frauenfrühstück: Mit Powerfood fit durch das Jahr	<b>S. 56</b>
<b>06.04.</b>	Frauenfrühstück: Vergeben- vergessen – verdrängen – vergelten	<b>S. 56</b>

<b>08.04. – 13.05.</b>	Spannungen lösen, den Rücken stärken und beweglicher werden mit der Feldenkrais-Methode – Kurs 3 (6 Termine)	<b>S. 25</b>
<b>08.04. – 17.06.</b>	Personale Leibarbeit: Berührung – Wahrnehmung – Entfaltung – Kurs 2 (10 Termine)	<b>S. 07</b>
<b>12.04. – 13.04.</b>	Workshop zum Zürcher Ressourcen Modell: Mich weiterentwickeln – Schätze heben	<b>S. 51</b>
<b>16.04.</b>	Workshop: Achtsamer Umgang mit Stress	<b>S. 28</b>
<b>17.04.</b>	Friedhofsführung: Die letzte Wohnstatt – Termin 2	<b>S. 31</b>
<b>17.04.</b>	Vortrag: Rechte Bewegungen und Parteien in OWL	<b>S. 23</b>
<b>17.04.</b>	Vortrag: Reli fürs Klima	<b>S. 43</b>
<b>17.04. – 19.06.</b>	Organisation von Geist und Körper – mehr Gesundheit im Alltag durch die Feldenkrais-Methode – Kurs 2 (9 Termine)	<b>S. 26</b>
<b>19.04.</b>	Seminar: Trauernden begegnen	<b>S. 32</b>
<b>20.04.</b>	Bibliodrama-Tag: Sorget nicht!	<b>S. 15</b>
<b>23.04.</b>	Teekurs: Tee aus heimischen Wildkräutern	<b>S. 49</b>
<b>24.04.</b>	Ein Workshop für Leitungspersonen: Führe ich mein Team gut?	<b>S. 35</b>

### MAI

<b>03.05.</b>	Treffpunkt Meditation: Schweige und höre – Termin 2	<b>S. 28</b>
<b>03.05.</b>	Wildkräuter-Kochseminar: Die moderne Kräuterküche und ihre Heilwirkung – Termin 1	<b>S. 49</b>
<b>04.05.</b>	Einführungstag: Enneagramm	<b>S. 53</b>
<b>06.05. – 08.05.</b>	Bildungsurlaub: Self-Confidence – Selbstbewusst im (Berufs-)Alltag!	<b>S. 39</b>
<b>10.05.</b>	Interaktives Seminar: Stress Less	<b>S. 29</b>
<b>11.05.</b>	Seminar: Hochsensibilität – Herausforderung oder Gabe Gottes?	<b>S. 11</b>
<b>11.05.</b>	Vogelkundliche Radtour: Alle Vögel sind schon da	<b>S. 44</b>
<b>15.05.</b>	Friedhofsführung: Die letzte Wohnstatt – Termin 3	<b>S. 31</b>
<b>15.05.</b>	Vortrag: „Wald-weltweit“ mit Konfis und Jugendlichen (Zoom)	<b>S. 43</b>
<b>22.05.</b>	Vortrag: Bibel und Reisen – der Nahe Osten – Bibeldorf im Abendrot Termin 1	<b>S. 64</b>
<b>23.05.</b>	Literaturgesprächskreis-Abend: Teilen was uns verbindet – „Der Zauberer“	<b>S. 20</b>
<b>25.05.</b>	Die Kraft der Verbundenheit – Schreiben in Gemeinschaft	<b>S. 52</b>
<b>25.05.</b>	Intuitives Bogenschießen	<b>S. 29</b>
<b>25.05. – 26.05.</b>	Pilgerwochenende in Hardehausen „einfach leben“	<b>S. 12</b>

<b>27.05. – 01.07.</b>	Spannungen lösen, den Rücken stärken und beweglicher werden mit der Feldenkrais-Methode – Kurs 4 (6 Termine)	<b>S. 25</b>
<b>29.05.</b>	Vortrag: Erben und Vererben – Was beim Verfassen eines Testamentes beachtet werden muss	<b>S. 55</b>
<b>31.05.</b>	Führung: Gartenkunst im Stadtpark & Botanischen Garten	<b>S. 45</b>

### JUNI

<b>05.06.</b>	Führung und Vortrag: Orchideen vor unserer Haustür – Termin 1	<b>S. 45</b>
<b>05.06.</b>	Diskussionsnachmittag für Frauen: Bericht über eine Reise nach Laos und Kambodscha in Südostasien	<b>S. 55</b>
<b>07.06.</b>	Brauerführung: Bibel, Beten & Bier	<b>S. 12</b>
<b>07.06.</b>	Praxisworkshop: Wie Konfliktgespräche im Arbeitsalltag gelingen – Termin 2	<b>S. 52</b>
<b>07.06.</b>	Führung und Vortrag: Orchideen vor unserer Haustür – Termin 2	<b>S. 45</b>
<b>13.06.</b>	Kinonachmittag für Familien mit und ohne Migrationshintergrund – Termin 2	<b>S. 59</b>
<b>14.06.</b>	Treffpunkt Meditation: Schweige und höre – Termin 3	<b>S. 28</b>
<b>17.06. – 18.06.</b>	Workshop: Übergänge meistern, das Neue willkommen heißen	<b>S. 53</b>
<b>19.06.</b>	Friedhofsführung: Die letzte Wohnstatt – Termin 4	<b>S. 31</b>
<b>19.06.</b>	Ökologischer Stadtrundgang: Baumzeiten in Gütersloh	<b>S. 46</b>
<b>19.06.</b>	Vortrag: Bibel und Wasser – religiös, profan, geschichtlich – Bibeldorf im Abendrot Termin 2	<b>S. 64</b>
<b>22.06.</b>	Bibliotanz: Du machst mich stark	<b>S. 15</b>
<b>24.06.</b>	Vortrag: Eine Reise zum ewigen Eis	<b>S. 46</b>
<b>29.06.</b>	Fotoexkursion zur Fauna und Flora: Entlang der Dalke	<b>S. 47</b>

### JULI

<b>02.07.</b>	Wildkräuter-Kochseminar: Die moderne Kräuterküche und ihre Heilwirkung – Termin 2	<b>S. 49</b>
<b>03.07.</b>	Workshop: Einführung in die Grundlagen der Traumapädagogik	<b>S. 60</b>
<b>03.07.</b>	Diskussionsnachmittag für Frauen: Der Apfel – Geschichten, Legenden und Märchen über eine uralte Frucht	<b>S. 55</b>

### AUGUST

<b>05.08.</b>	Bildungsurlaub: Gruppenprozesse und Moderation	<b>S. 38</b>
---------------	--	--------------



### Impressum

Herausgeber und Bezugsadresse:  
Regionalstelle Erwachsenenbildung im Ev. Kirchenkreis Gütersloh  
Moltkestraße 10 – 12, 33330 Gütersloh  
Telefon: 0 52 41 / 2 34 85-130

E-Mail: [erwachsenenbildung@kk-ekvw.de](mailto:erwachsenenbildung@kk-ekvw.de)

Verantwortlich und Redaktion: Superintendent Frank Schneider,  
Sylvia Henselmeyer, Maxie Kordes, Jessica Schwan  
Auflage: 3.500 Exemplare

[www.kirchegt.de/kirchenkreis/erwachsenenbildung/](http://www.kirchegt.de/kirchenkreis/erwachsenenbildung/)

Anregungen, Lob, Kritik, ...?  
Schreiben Sie uns gern eine Nachricht:  
[erwachsenenbildung@kk-ekvw.de](mailto:erwachsenenbildung@kk-ekvw.de)